



# POTUNGAUE TOUTAI

## Lipooti Fakata'u

Ta'u Fakapa'anga 2015/2016

## Table of Contents

Table of Contents.....	2
1 Talateu .....	4
2 Puipuitu’a.....	5
3 ‘OFISI ‘O E ‘EIKI MINISITA.....	7
4 ‘OFISI ‘O E ‘OFISA PULE NGAUE .....	8
5 VA’A NGAUE FAKA’OFISI .....	9
5.1.1 Kaungaue .....	9
5.1.2 Fa’unga ‘o e Potungaue .....	10
5.1.3 Ako Moe Fakalakalaka Fakangaue .....	10
5.1.4 Kau Ngaue Hu Fo’ou/Hiki Hake/Fakafisi/Tuli/Pekia.....	11
5.1.5 Polokalanga Ako Taimi Loloa .....	11
5.1.6 Ngaahi Ako Taimi Nounou, Fakataha, Fakaloto-Fonua mo Tu’apule’anga.....	11
5.2 Tafa’aki Pa’anga .....	16
5.2.1 Kaungaue .....	16
5.2.2 Patiseti.....	16
5.2.3 Ngaahi fakaikiiki ‘o e Patiseti ‘oku ha he tepile 7.....	16
5.2.4 Fakamatala Fakaikiiki ki he Ngaahi Ma’u’anga Pa’anga.....	17
5.3 Ko e va’a ngaue ki he Ngaahi Koloa, Fakatau FakaPule’anga moe Ngaue Makenikale .....	17
5.3.1 Ko e va’a ngaue ki he Ngaahi Koloa, Fakatau FakaPule’anga moe Ngaue Makenikale	18
5.3.2 Ko e ngaahi ngaue eni na’e lava ke fakahoko ‘e he va’a ngaue ni I he vaha’a taimi 2015-16	18
5.4 Ma'u'anga fakamatala mo e Tekinolosia .....	19
5.4.1 Ngaue fakanetiueka/Ngaue Fakakomiputa (Tofish LAN).....	20
5.4.2 ‘initaneti/Peesi ‘i he ‘initaneti/Ngaahi fetohi’aki faka’initaneti(WAN).....	20
5.4.3 Ngaue ki e Laipeli faka'elekitulonika.....	20
6 VA’A NGAUE KI HE PALANI HONO PULE’i MO FAKALAKALAKA ‘OE TOUTAI.....	20
6.1 Va’a Ngaue ki hono Pule’i mo fakalakalaka e toutai.....	21
6.1.1 Ko e ngaahi tefito’i ngaue eni ne malava ‘e he Va’a ngaue ni ‘i he ta’u fakapa’anga kuo hili 2015 – 2016:.....	21
6.2 Va’a Ngaue ki hono fa’u e ngaahi tu’utu’u ni ngaue fakatoutai .....	23
6.3 Va’a Ngaue ki he Ngaahi fakamatala moe ‘ekonomika ‘oe toutai.....	23
6.3.1 Ola ‘oe toutai mo hono hu atu ki tu’apule’anga .....	23
6.3.2 Toutai Valu .....	24
6.3.3 Toutai Palu .....	25
6.3.4 Toutai Mokohunu.....	25
6.3.5 Toutai Ika mo’ui .....	25

6.3.6	Me’a mo’ui hu atu ki tu’apule’anga fakataumu’a ki he ma’u me’atokoni.....	26
6.3.7	Savea he maketi lka fakalotofonua.....	27
6.3.8	Polokalama ki hono ‘oatu e lolo ta’etute moe to’o e tukupau mei he ‘u naunau toutai ‘oku hu mai ki Tonga ni .....	28
7	VA’A SAIENISI KI HE TOUTAI.....	29
7.1	Ko e tafa’aki ki he faama ki tahi .....	29
7.2	Tafa’aki toutai mamaha .....	33
7.3	Tafa’aki toutai loloto .....	36
7.3.2	Lipooti fakafonua – Ngaahi vaka Tonga .....	37
7.3.3	Lipooti ‘o e toutai fakafonua – Vaka toutai muli .....	39
7.3.4	Toutai loloto ki he fa’ahinga ‘o e Palu.....	41
7.3.5	Ko e ‘ahi’ahi ki he fa’ahinga ‘o e lhumoana .....	41
7.3.6	Ngaue ki he kaha’u.....	43
7.4	Va’a ki he ‘otu motu.....	43
7.4.1	Va’a ‘o e toutai ‘i Vava’u .....	43
7.4.2	Tafa’aki ‘a e potungaue toutai ‘i Ha’apai .....	46
7.4.3	Tafa’aki e toutai ki Niuatoputapu .....	48
7.4.4	‘Ofisi ‘o e toutai ‘i ‘Eua .....	49
8	VA’A KI HONO MUIMU’i ‘OE LAO KI HE TOUTAI .....	51
8.1	VA’A LAISENI MOE NGOFUA TOUTAI.....	51
8.1.1	Ngaue kuo lava.....	52
8.2	Va’a ki hono muimui ofi ‘oe ngaahi vaka (VMS) .....	53
8.2.1	Ngaue na’e lava.....	53
8.3	VA’A TAULAMA FAKAMAFAI .....	55
8.3.1	NGAUE KUO LAVA.....	55
8.3.2	POLE KI HE VA’A TAULAMA FAKAMAFAI .....	56
8.3.3	FAKALAKALAKA KI HE KAHU’U .....	56
8.4	Va’a ki hono Fakamalohi’i e Lao Toutai .....	56
8.4.1	Ngaue ne lava.....	56
8.4.2	Lahi ‘oe sivi moe ‘a’ahi, pe ‘oku fakahoko ha toutai ta’efakalao ‘i he vaha’a taimi lipooti, ka ne ikai ha maumau lao e ma’u ai .....	57
9	NGAAHI POLE KI HE POTUNGAUE TOUTAI .....	57
9.1	Ko e ngaahi pole kihe sekitoa toutai o kau ai: .....	58
9.2	Ko e ngaahi pole ki he Potungaue Toutai: .....	58
10	Fakalahi 1: Kaungaue ‘a e Potungaue Toutai ki he ta’u fakapa’anga 2015/2016.....	59
11	Fakalahi 2: Lea Nounou.....	61

# 1 TALATEU

Ko e Lipooti ni 'oku ne fakahaa'i 'a e fua fatongia 'a e Potungaue Toutai mei Siulai 2015 ki Sune 2016 'i Tonga ni pea mo tu'apule'anga

Ko e tefito'i fatongia 'o e Potungaue Toutai ko hono fakatolonga, pule'i, fakalalakaka 'i ha founda 'oku tu'uloa 'etau ngaahi me'a mo'ui mei 'oseni pea ke fakapapau'i 'oku fakalalakaka 'a e tu'unga ma'u'anga mo'ui 'a e kakai 'o e fonua fakasosiale, faka'ekonomika pea ke lahi moe me'akai ken au ma'u me'atokoni mei ai.

'i he lolotonga 'o e ta'u fakapa'anga 2015/2016 na'e 'iai 'a e ngaahi pole na'e fehangahangai moe Potungaue, kau kiai hono liliu fo'ou 'oe fa'unga 'oe potungaue, neongo 'a e si'isi'i 'a e ngaahi me'angaue ka na'e kei malava pe ke fakahoko 'a e ngaahi fatongia moe ngaahi taumu'a 'i he palani fakalukufua fakata'u 3 'a e Potungau.

Tonga's fishing ground stretches from 15°S to 23.5°S latitude and 173°W to 177°W longitude. The extent of Tonga's EEZ is approximately 700,000km<sup>2</sup> compared to its land area of 747km<sup>2</sup>. The challenge therefore, lies in effectively managing and maximising the sustainable development potential of our fisheries resources.

Ko e ngaahi feitu'u toutai'anga 'o Tonga ni 'oku 'i he 15°S to 23.5°S latitude pea 173°W to 177°W longitude. Ko e lahi 'o e konga tahi faka'ekonomika mavahe 'oku fakafuofua ki he 700,000km<sup>2</sup> fakahoa ki he lahi 'o e Fonua 747km<sup>2</sup>. Ko e pole 'oku fakatefito ia ki hono pule'i lelei mo hono fakalahi 'a e ngaahi fakalalakaka tu'uloa 'e ma'u mei he ngaahi me'a mo'ui mei 'oseni.

The layout of this report reflects the functional structure of the Ministry of Fisheries. This structure was approved by Cabinet during the year and was fully implemented towards the end of the reporting period.

Ko e kakano 'o e lipooti ni 'oku ne hulu'i mai 'a e ngaahi fatongia 'o e fa'unga 'o e Potungaue Toutai. Ko e fa'unga 'o e Potungaue na'e tali ia 'e he Kapineti lolotonga 'o e ta'u pea ne fakahoko kakato ia 'o a'u ki he ngata'anga 'o e taimi 'o e lipooti ni.

Ko e Potungaue 'oku 'oku 'i ai 'a e va'a ngaue 'e 4.

- Va'a Ngaue faka- 'Ofisi
- Va'a Ngaue ki he Palani hono pule'i mo fakalalakaka 'o e Toutai
- Va'a Ngaue Faka-Saienisi
- Va'a ki Hono Muimui'i 'o e Lao ki he Toutai

Ko e Va'a ngaue faka'ofisi 'oku 'i loto ai 'a e va'a ngaue iiki 'e 4:

- Pa'anga
- Ako moe Fakalalakaka 'o e Kau Ngaue
- Fakamatala, Fetu'utaki moe Tekinolosia
- Naunau moe koloa 'a e Potungae

Va'a Ngaue ki he Palani hono pule'i mo fakalalakaka 'o e Toutai 'oku 'i ai moe ngaahi va'a ngaue iiki 'e 4:

- Palani mo hono Pule'i Fakalalakaka
- Tu'utu'u ni Ngaue
- 'Ekonomika
- Sitatisitika

Va'a Ngaue faka-saienisi 'oku 'iai hono va'a ngaue iiki 'e 3

- Toutai Loloto
- Faama'i 'o e Ngaahi me'a Mo'ui 'o 'Oseni
- Toutai Mamaha (Kau kiai 'a 'otumotu Niuas, Vava'u, Ha'apai, and 'Eua, moe polokalama feitu'u pule'i makehe)

Va'a ki hono muimui'i 'o e Lao ki he Toutai 'oku 'iai hono va'a ngaue iiki 'e 4:

- Fakamalohi'i e lao Toutai
- Muimui ofi 'oe Ngaahi Vaka
- Taulama Fakamafai
- Laiseni moe Ngofua Toutai

## 2 PUIPUTU'A

Ko e Lipooti fakata'u 'a e Potungaue Toutai fakahaa'i fakalukufua 'a e ngaahi pole moe a'usia ki he ta'u makatu'unga 'i he ngaahi tu'utu'uni moe tataki na'e fakahoko 'e he 'Eiki Minisita 'o e Ngoue, Me'atokoni, Vao'akau moe Toutai, Honorable Semisi Tauelangi Fakahau.

Me'a mahu'inga 'o e ta'u ko hono toe fokotu'u 'o e Potungaue Toutai ke hoko ko e Potungaue mavahe pea fokotu'u mo hono Pule ngaue 'a ia ko Dr. Tu'ikolongahau Halafihi. Ko e ngaahi ngaue ni na'e fakamahino ia ko ha fiema'u vivili mei he Sekitoa Toutai.

Na'e lava lelei hono fa'u 'o e Palani ki he Sekitoa Toutai mei ha tokoni mei he pangike 'a mamani pea moe tokoni fakapa'anga fakalalakaka ki he ngoue fakamamani lahi. Ko e Palani Sekitoa 'oku pou pou malohi ke kumi ha ngaahi tokoni fakalalakaka fakapa'anga ki he ngaahi ngaue moe poloseki fiema'u vivili.

Ko e taha 'o e ngaahi ngaue mahu'inga ki he Potungaue 'a e Faka'aliali ngoue, 'aia ko e fakaafe fakalangilangi 'a 'ena 'afifio Siaosi Tupou VI pea mo e ta'ahine Kuini Nanasipau'u, 'o kamata mei he ongo Niua (Niuatoputapu, Niuafo'ou), Vava'u, Ha'apai, 'Eua pea mo Tongatapu, pea mo foaki 'a e ngaahi pale ki he kau ikuna ki he ngaahi fe'auhi kimu'a 'i he ngaahi 'otumotu takitaha. Ko e ngaahi Potungaue 'a e Pule'anga, pule fakavahe moe kau 'ofisa kolo, sekitoa taautaha, faama, hou'eiki fafine, to'utupu moe ngaahi kolo 'oku nau ngaue fakataha ke fakakakato 'a e ngaue faka-Fonua ni. 'Oku fakamalo'ia 'e he Potungaue 'a e ngaue fakataha moe tukuingata 'oku fakahoko 'e he ngaahi kupu ngaue ni.

Ko e Patiseti 'a e Potungaue na'e hiki hake mei he **\$1,749,821** 'i he 2014/15 ki he **\$2,059,400** 'i he 2015/16. Ko e toko 48 'a e katoa 'oe tokolahi 'o e kau ngaue lakanga tu'uma'u 'i he Potungaue lolotonga 'i he fakapa'anga ni.

Na'e fokotu'u foki moe ngaahi va'a ngaue ki he fa'unga 'o e Potungaue. Ko e va'a ngaue Faka'ofisi oku fakatefito ki he ngaahi tokoni faka'ofisi hange ko e fakafakamatala moe tekinolosia, ako moe fakalalakaka e 'ilo 'a e kau ngaue pea mo hono pule'i mo tokanga'i 'o e Patiseti. Ko e va'a ngaue ki he Pule'i mo fakalalakaka 'o e Toutai 'oku nau tokanga'i hono fa'u, muimui'i pea mo liliu 'o e ngaahi palani fakalalakaka ki he Toutai. Ko e va'a ngaue Saienisi 'a e Potungaue 'oku nau fakahoko 'a e ngaahi ngaue faka -saienisi 'a e Potungaue, pea pehe ki hono fakahoko 'o e ngaahi ngaue ki he feitu'u pule'i makehe mo e ngaue ki he ngaahi tukui motu mo e va'a ngaue ki tu'a. Ko e va'a ki hono Muimui'i 'o e Lao ki he Toutai ko honau fatongia ko hono fakapapau'i 'oku fai pau ki he ngaahi tu'utu'uni 'a e Lao ki he Toutai. Kau ki heni hono laiseni mo hono pule'i o e ngaahi tuutuuni fekauaki moe ngaahi fatongia 'o Tonga ki tu'apule'anga

Ko e lahi 'o e mea'atahi na'e uta atu ki tuapule'anga 'ikai kau kiai 'a e ngaahi me'a mo'ui 'i he 2015/16 na'e fe'unga moe metuliki toni e 1,743. 'A ia na'e fe'unga fakakatoa hono mahuinga moe pa'anga Tonga 'e TOP\$10.3 miliona, ko 'ene hiki 'aki 'a e peseti 54.2% 'i hono fakafehoanaki moe tau fakapa'anga 204/15.

Ko e tefito'i me'atahi na'e hu atu ki tu'apule'anga ko e valu, palu mo e me'a mo'ui. 'A ia nae feunga fakakatoa moe metuliki toni e 1,531'a e valu ko 'ene hiki 'aki ia 'a e peseti e' 160 pea fe'unga ia mo e pa'anga Tonga TOP\$9.8 miliona ko e hiki peseti e 100%. Ko palu na'e hu atu ki tuapule'anga na'e fe'unga moe metuliki toni 'e 95 pea fe'unga moe mahuinga ko e pa'anga 'e TOP\$0.64 miliona. Ko e ika mo'ui na'e hu atu ki tu'apule'anga 'a e lahi fe'unga moe konga 'e 143,928 pea ko hono mahuinga ko e pa'anga 'e TOP\$0.48.

Ko e savea maketi na'e fakahoko 'i Vava'u, Ha'apai mo e 'elia fakamaketi 'e fa (4) 'i Tongatapu na'e fakafuofua ki he metuliki toni 'e 77 pea fe'unga hono nahu'inga mo e pa'anga tonga 'e TOP \$0.67 miliona.

'I he polokalama ki hono to'o 'o e tute moe tukuhau ngaue'aki 'I he ngaahi naunau toutai, mounu moe tisolola na'e fakafuofua ko e pa'anga 'e TOP\$3 miliona 'a e pa'anga humai 'a e pule'anga na'e na'e mei lava 'o tanaki.

Ko e polokalama Feitu'u pulei makehe 'oku lele lelei pe 'o kau mai kiai:

- Kolonga mo Kotu nae tali ehe Eiki Minisita enau palani pule'i;
- Ko e poloseki ADB na'e kamata 'aki hono fokotu'u 'o e feitu'u pule'i makehe 'e 7 'o fakatefito pe 'i Vava'u;
- Ko e poloseki Ridge to Reef na'e kamata 'aki hono fokotu'u 'a e Feitu'u Pule'i Makehe 'e 4 'i Tongatapu ni 'a ia ko Fanga'uta 'i Nukunukumotu, Nukuleka, Lapaha mo Holonga;
- Ko e Poloseki 'a e Tonga Health kuo nau loto ke fakapa'anga 'a e Feitu'u Pule'i Makehe 'e 5 SMAs 'o kau ki ai 'a Ha'atafu mo Navutonka mei Tongatapu, Mango, Fonoi Matuku mei Ha'apai.

Ko e kalasi tefito kotoa 'o e valu na'e ma'u 'i he kalasi 'o e (albacore, bigeye, yellowfin, and skipjack tuna) 'e he vaka toutai Tonga koe metuliki toni 'e 459.

Ko e vaka toutai valu 'e 6 mei muli na'e laiseni 'i Tonga ni 'a ia ko e 5 mei Taiuani pea vaka 'e 1 mei Siaina na'a nau ma'u 'e nautolu 'a e metuliki toni 'e 1,754

Ko e lahi 'o e palu na'e mau 'i he toutai loloto ko e metuliki toni 'e 160.5.

Na'e kei fakahoko pe 'a e savea toutai 'oku fakapa'anga 'e he pule'anga ki he Bluenose 'i he tafa'aki fakahahake 'o e potutahi 'o Tonga ke fakapapau'i pe 'oku 'i ai ha ika fe'unga ke lava 'o toutai'i fakakomesiale.

Ko e kau faama tofe 'e 11 kuo fokotu'u 'i Vava'u, pea kuo nau fokotu'u e nau Kosilio ki he Faama (National Pearl Farming Association (NPFA) 'i he tokoni 'a e Potungaue Toutai mo e Potungaue Leipa mo e Fefakatau'aki.

Na'e uesia lahi 'a e faama Limu 'i Vaipua 'e he matangi saikolone ko Ula. Pea 'i he kongia ki mua e 2016 na'e toe uesia 'a e ngaahi vakavaka'amei 'e he matangi saikolone ko Winston 'o iku ai kihe sisi 'ae pulopula na'e toe. 'I he taimi ni, 'oku fakatefito pe 'a e Potungaue Toutai 'i hono fakaili 'o e pulopula.

Ko e maketi ika 'i 'Eua na'e fakalelei'i 'ehe Pule'anga Nu'usila 'o nau fokotu'u ai 'a e misini ta 'aisi poloka, pea fakahoko leva he Potungaue Toutai moe Kolisio Toutai 'i 'Eua 'a hoko feinga'i ke fakalalakaka 'a e toutai 'i 'Eua.

Ko e vaka toutai fakakatoa 'e 39 na'e laiseni ke toutai 'i he potutahi 'o Tonga 'i he 2015/16. 'A ia ko e vaka toutai valu mei muli 'e 6, vaka toutai valu fakalotofonau 'e 4, pea vaka toutai sipoti fakakomesiale 'e 7 pea vaka toutai palu 'e 22.

'I he tu'unga fakavaha'a pule'anga na'e, fakamo'oni 'a Tonga ki he Tailte Niue (Niue Treaty Subsidiary Agreement (NTSA), pea moe alepau 'a e Pule'anga Fakatahataha ki he malu'i 'o e ngaahi taulanga 'oku 'iloa ko e United Nations Port State Measures Agreement.

Ko e taha 'a e ngaahi faingata'a 'oku fepaki moe potungaue ko hono toe fakamavahe'i 'o e Potungaue Toutai pea kau ai a hono fakahoko oe Palaani Fakafonua k ihe Sekitoa Toutai (Tonga Fisheries Sector Plan).

'Oku 'i ai 'a e hounga'ia moe fakamalo ki he ngaahi fakalalakaka 'o e toutai kuo fakahoko mei he ngaahi hoa ngaue mei muli 'o hange Potungaue ki muli moe fakafetauaki a Nuusila, Potungaue ki muli moe fakafetauaki a Aositeleia, Senita 'a 'Aositelelia ki he Fekumi ki he Ngoue (ACIAR), Kautaha Toutai 'a e Pasifiki (FFA), Komiuniti 'a e Pasifiki (SPC), Pule'anga Siaina, Komisoni kihe toutai'i 'o e Valu ki he Pasifiki Loloto (WCPFC), Kautaha me'atokoni 'a Mamani (FAO 'o e ngaahi Pule'anga fakatahataha, Pangike 'a Mamani pea mo e Pangike Fakalalakaka 'a 'Esia (ADB).

### **3 'OFISI 'O E 'EIKI MINISITA**

Ko e 'Eiki Minisita 'o e Toutai ko Hon Semisi Fakahau 'a ia ko e 'Eiki Minisita ia 'o e Ngoue, Me'atokoni, Vaotata mo e Toutai. Koe Minisita koe taha ia 'a e kau mataotao 'i hono pule'i mo hono fakalalakaka'i 'o e Toutai, 'oku fakaloto-fonua, fakavaha'apule'anga pea fakamamani lahi foki 'a 'ene taukei 'i he mala'e 'oe Toutai, pea koe fuofua tangata'i fonua pasifiki eni ke ma'u mata'itohi pea toe lava ma'olunga mei he Univesiti ako fakasaienisi pea 'ikai ngata ai koe fuofua taha eni 'i he pasifiki ke hoko koe taki 'i he va'a Toutai 'a e Pule'anga 'i he 1982. 'Oku mahu'inga 'aupito 'a e lava me'a 'a e 'ofisi 'o e 'Eiki Minisita lolotonga 'a e ta'u kau ki ai 'ene taki 'i hono fakafofonga'i atu 'a Tonga ni ki he ngaahi faingamalie 'i he mala'e 'o e Toutai 'i he Pasifiki, faka-vaha'afonua pea mo fakamamani lahi

foki. Ko e ta’u lipooti ni ne toe fakafoki ai e Potungaue Toutai ke hoko koha potungaue mavahe, ‘oku ne ‘omai e fekau mahino ‘oku hanga ‘e he pule’anga ‘o fakamahino e mahu’inga e sekitoa toutai, pea ke fakamalohi’i mo poupou’i e fatongia e sekitoa toutai ke fakahoko lelei hono fatongia ki he kaha’u faka’ekonomika e fonua pea mo fakapapau’i ‘a ‘ene tokoni ki he lato fakame’atokoni e fonua.

## 4 ‘OFISI ‘O E ‘OFISA PULE NGAUE

Ko e ‘uluaki Palani Fakata’utolu ma’ae Potungaue Toutai na’e fa’u ia ‘i he 2016 ‘i he tokoni mai ‘a e ‘ofisa fale’i ‘a e Potungaue Toutai (Fisheries Executive Advisor) ‘oku fakapa’anga ‘e he Potungaue ki muli moe fefakatau’aki ‘a Nu’usila (NZ Ministry of Foreign Affairs and Trade). Ko e palani ko e kongia ia ‘o e ngaue fakafonua ki he palani ‘oku makatu’unga ‘i he Palani Langa Fakalalaka ‘a Tonga.

Ko e Palani fakata’u tolu ‘oku ne ‘omai ha sio fo’ou ki hono pule’i tu’uloa ‘o ‘etau ngaahi toutai, pea kene poupou’i ‘a hono fakahoko/fokotu’u ko ia ‘o e ngaahi feitu’u pule’i makehe, pea mo faka’ai’ai ‘a e tu’uloa moe ola lelei ‘a e ngaahi toutai fakakomesiale mo e faama’i ‘o e ika.

Na’e fa’u foki mo e Palani ki he Sekitoa Toutai ‘i he vaha’a taimi ‘o e lipooti ni. Na’e fa’u ‘a e Palani ‘i he tokoni mei he Pangike ‘a Mamani mo e Tokoni Fakavaha’apule’anga ki he fakalalaka ‘o e Ngoue pea ‘oku ‘omai ai ha makatu’unga malohi ki hono kumi ‘o e tokoni mei he ngaahi hoa ngaue fakalalaka ki he kongia ‘o ‘etau ngaahi poloseki lalahi.

‘Oku ‘i ai ‘a e fakamalo mo hounga’ia ki he ngaahi hoa ngaue fakalalaka mei he ngaahi fonua muli ki he’enu tokoni mo e poupou ki he langa fakalalaka ‘o e toutai ‘i Tonga ni; tautefito ki he Polokalama Tokoni ‘a Nu’usila, Polokalama Tokoni ‘a ‘Aositelelia, Senita Fakavaha’a Pule’anga ‘a ‘Aositelelia ki he fekumi Ngoue (ACIAR), Fakafofonga toutai ‘o e alea’anga ‘o e ngaahi motu ‘o e Pasifiki Tonga (FFA), Sekelitali ki he Komisoni ‘o e Pasifiki (SPC, Pule’anga Siaina, Pule’anga Siapani, Komisoni ki he Tuna he Pasifiki (WCPFC), Kautaha Me’atokoni moe Ngoue ‘a e Pule’anga Fakatahataha (FAO), Pangike ‘a Mamani mo e Pangike Fakalalaka ‘a ‘Esia (ADB).

Na’e tali ‘e he Kapineti ‘a e lakanga ‘o e ‘Ofisa Pule Ngaue ‘o e Potungaue Toutai kia Dr. Tu’ikolongahau Halafihi pea na e kamata ‘i Sune 2016. Na’e Pule le’ole’o ‘a Vilimo Fakalolo (Tokoni Pule, va’a ngaue faka’ofisi) ki he lahi ‘o e ta’u fakalipooti pea tokoni ‘a Dr. Siola’a Malimali mei he va’a Sainisi kia Vilimo Fakalolo.

Na’e fakafofonga’i ‘e he ‘Ofisa Pule Ngaue le’ole’o ‘a e Potungaue Toutai mo e Pule’anga ‘o Tonga ‘i he ngaahi fakataha ko eni: Fakataha fakata’u ki he kau ‘ofisiale ‘o e Forum Fisheries Committee, muimui fononga ki he ‘Eiki Minisita ki he fakataha FFC fakatau ‘o e kau Minisita, fakataha tokoni ki he pule’i ‘o e ngaue, fakataha fakata’u ‘o e WCPFC, fakataha ki he ngaahi aleapau mo ‘Amelika, fakataha faka’ofisiale ‘a e FFC mo e fakataha fakata’u ki he ngaahi aleapau mo ‘Amelika.

‘Oku tokoni ‘a e ni’ihi ko eni ki he ‘Ofisa Pule Ngaue hange ‘oku ‘asi ‘i he tepile 1 ‘i lalo.

### Tepile 1: Ofisi ‘o e ‘Ofisa Pule Ngaue, Ta’u Fakapa’anga 2015/16

Name	Post
------	------



Dr Tu'ikolongahau Halafihi	Pule Ngaue
Ms Salote Koloamatangi	'Ofisa Lao
Mrs Pele Tuiano	Sekelitali ki he Pule Ngaue

## 5 VA'A NGAUE FAKA'OFISI

Ko e va'a ngaue fakaloto potungae 'oku pule'i ia 'e he tokoni pule ko Mr. Vilimo Fakalolo. 'Oku 'i loto 'a e tafa'aki ngaue 'e 5 'aia ko e: tafa'aki Pa'anga, Ako moe Fakalalaka fakangaue, Ma'u'anga Fakamatala moe Tekinolusia pea moe Ngaahi koloa 'a e Potungae.

### 5.1.1 Kaungae

'i he Patiseti 2015/2016 na'e 'iai 'a e kau ngaue tu'uma'u 'e toko 48, ko e kongā 'o e 'u lakanga ni kuo 'osi 'iai 'a e kau ngaue 'iai pea ko kongā 'oku lolotonga fai 'a e ngaue ke fakahu mai ai ha kau ngaue. Na'e 'i ai moe kau ngaue lau'aho 'e toko 6 na'e fakangaue'i 'i he kongā ki mui 'o e ta'u fakapa'anga 2016/2017 tupunga eni mei he tokosi'i fakakaungae. Fakaikiiki 'o e ngaahi posts na'e tali ke ki he ta'u pa'anga 2015/2016 'oku ha 'i he **Tepile 2** pea ko e ngaahi lakanga na'e tali 'oku fakaikiiki 'i he **Fakalahi 1**.

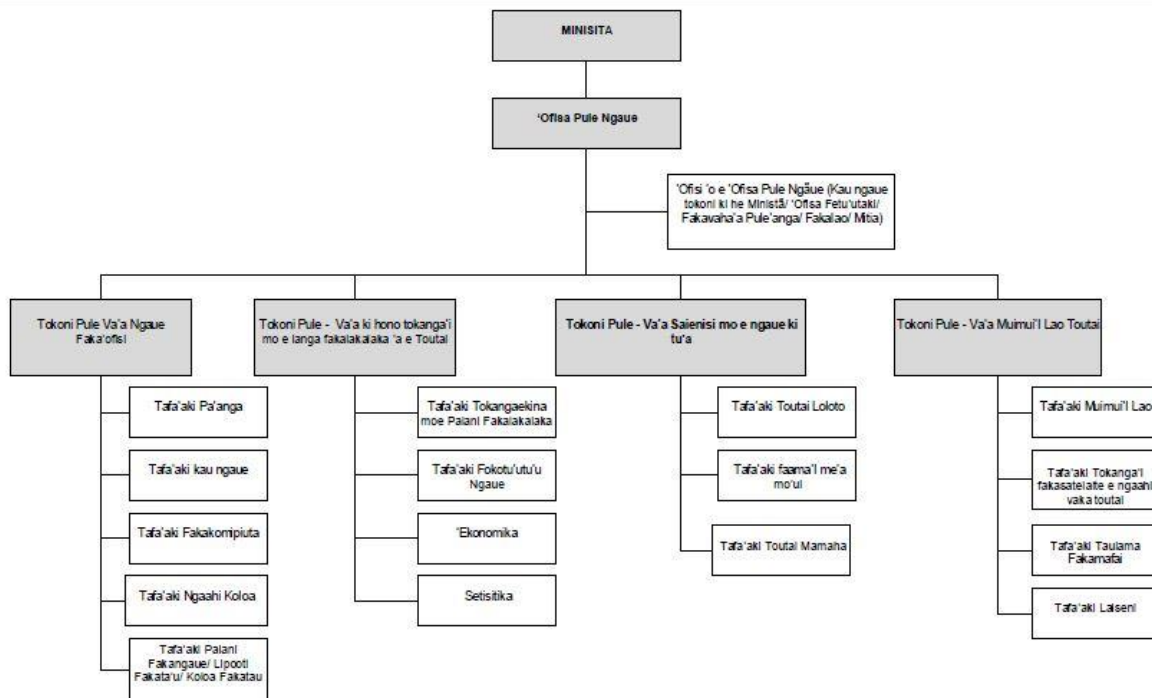
**Tepile 2: Ngaahi Lakanga Tu'uma'u 'i he 'aho 30 Sune 2016**

Level	Post Title	Post Abbreviation	No. of Post	No. of Vacancies
L1	Pule Ngaue	CEO	1	
L/2	Tokoni Pule	DS	2	
L/5	'Ofisa Toutai Pule	PFO	2	
L/7	'Ofisa Toutai Ma'olunga	SFO	1	-
L/9	'Ofisa Toutai	FO	8	
	'Ofisa Laiseni	LCO	1	-
	'Ofisa Tekinikale ma'olunga	STO	1	
	'Ofisa Toutai Kalasi I	TOI	1	-
	'Ofisa Faipolokalama Komipiuta	CP	1	-
	'Ofisa Pa'anga Pule	SAO	1	-
L/11/9	'Ofisa Tekinikale Kalasi II	TOII	9	-
L/11/9	'Ofisa Fakatotolo tokoni	ARO	1	-
	Toutai tokoni ma'olunga	SFA	5	-
	Toutai Tokoni	FA	5	-
L/13	'Ofisa Komipiuta Tokoni	CA	1	-
L/14	Toutai Akoako	FT	8	-

5.1.2 Fa'unga 'o e Potungaue

Ko e Fa'unga 'o e Potungaue ki he ta'u fakapa'anga 2015/2016 'oku ha atu 'i he fika 1 'i lalo. Ko e fokotu'utu'u ni na'e 'uluaki alea'i lolotonga 'a e ta'u fakapa'anga 2015/2016 'i he tokoni kiai 'a e 'Ofisa Fale'i 'a e Potungaue, Steve Dunn.

Fika 1: Ko e Fa'unga Fakaangaanga 'a e Potungaue Toutai ki he Ta'u Fakapa'anga 2015/2016.



5.1.3 Ako Moe Fakalalakaka Fakangaue

Ko e tafa'aki eni 'oku nau tokanga'i 'a e ako moe fakalalakaka fakangaue 'a e Potungaue. Fakatatau ki he Tepile 'i lalo, ko e kau ngaue eni 'oku nau fakahoko fatongia 'i he va'a ngaue ni.

Tepile 3: Kau ngaue fakahoko ngaue 'a e va'a ako mo fakalalakaka fakangaue ki he ta'u fakapa'anga 2015/2016

Hingoa	Lakanga
Mrs. Makeleta Mahe	'Ofisa Teknikale kalasi 2
Mrs Ruby Kolo	'Toutai akoako
Ms. 'Ana 'Akauola	Toutai akoako
Mr. 'Uluaki Vaipuna	Faka'uli

Mr. Lui Makaafi

lau'aho

#### 5.1.4 Kau Ngaue Hu Fo'ou/Hiki Hake/Fakafisi/Tuli/Pekia

Tepile 4: Kau Ngaue Hu Fo'ou/Hiki Hake/Fakafisi/Tuli/Pekia Siulai 'i he Ta'u Faka-Pa'anga 2015 – Sune 2016

Hingoa	Lakanga	Hiki Fo'ou/Fakafisi/Pekia	hake/Hu
Latu Aisea	'Ofisa Toutai	Hu fo'ou	
Salote Koloamatangi	'Ofisa Lao	Hiki mai mei he Potungaue Fakamaau'anga	
Seiloni Inoke Toakuru	'Ofisa Toutai	Hiki atu ki he Potungaue Malini moe Taulanga	
'Ofa ki Navuso Faletau	'Ofisa Toutai	Hu fo'ou	
Samuela Pohiva	'Ofisa Toutai	Hu fo'ou	
Tracy Aisea	'Ofisa Toutai	Hu fo'ou	
Viliani Fatongiatau	Resource Assessment	Lau'aho	
Siosua Vaiangina	labour	Lau'aho	
Kolo Fe'ao	Toutai akoako	Fakafisi	
Kolo Feao	Lau'aho	pekia	

#### 5.1.5 Polokalanga Ako Taimi Loloa

Na'e ma'u 'e Mr. Martin Finau, 'Ofisa Toutai, ha faingamalie ako mata'itohi Masters in Fisheries Policy, ki he ta'u 2016, ka na'e toloi eni 'o toki fakahoko 'i he 2017.

#### 5.1.6 Ngaahi Ako Taimi Nounou, Fakataha, Fakaloto-Fonua mo Tu'apule'anga

'Oku kei hokohoko atu pe 'a e ma'u faingamalie 'a e kau ngaue mei he ngaahi ako taimi nounou moe ngaahi fakataha 'a ia 'oku fakapa'anga mai mei muli. 'i he Tepile 5, 'oku ha ai 'a e fakaikiiki ki he ngaahi folau fakaloto-fonua, tu'apule'anga, 'oku tokoni ki hono fakalalaka'i 'a e 'ilo moe poto'i ngaue 'a e kau ngaue 'i he ngaahi tafa'aki kehekehe

Tepile 5: Ngaahi Ako Moe Fakataha Lolotonga 'a e Taimi 2016/2017

Mahina & Loloa

Hingoa 'o e Fakataha/Ako & Fonua 'oku nau Faka-Pa'anga

Ma'asi 2 - 3 Siulai	Ako ma'ae kau 'Ofisa Toutai 'i he 'otumotu Pasifiki, <b>Nelson, New Zealand</b>
Ma'asi 12 - 2 Siulai	Semina ki he ngaahi Fonua Langalanga hake fekau'aki moe ngaahi me'a mo'ui 'i he ngaahi feitu'u mafana <b>Haikou/Hainan, China</b>
22 – 27 Sune	Ako ki he fakatotolo ki he koloa 'o 'Oseni, <b>SPC Office, Noumea</b>
Sune 30 – 2 Siulai	Fakataha Fakafonua/Minisita hono 11 – <b>Funafuti, Tuvalu</b>
6 – 8 Siulai	Alealea 'a e kulupu ngaue ki he polokalama Taulamafakamafai 'a e 'u Fonua, <b>Nadi, Fiji</b>
15 – 17 Siulai	Fakataha makehe faka'ofisiale/Minisita fekau'aki moe alealea ki he fefakatau'aki, <b>Suva, Fiji</b>
20- 21 Siulai	Semina fekau'aki moe fakamafola lea ma'a e kau 'ofisa fakahoko fakamatala faka-lotofonua, <b>Auckland, New Zealand</b>
1-4 'Akosi	Fakataha kimu'a 'a e Kautaha toutai 'a e Pasifiki moe komiti ngaue a e Saienisi moe FFC makehe
1-13 'Akosi	Fakataha kimu'a 'a e Kautaha Toutai 'a e Pasifiki moe Fakataha fakata'u hono 11 'a e komiti Saienisi, <b>Pohnpei, FSM.</b>
3 – 5 'Akosi	Alealea'i ki he Talite mo Amelika, <b>Auckland, New Zealand</b>
19 – 20 'Akosi	ako ki he fefakatau'aki, 'inivesi moe fakalalakaka 'o e ngaahi kautaha taautaha 'i he Pasifiki, <b>Suva, Fiji</b>
19-21 'Akosi	Ako fekau'aki moe ngaahi tafa'aki kehekehe 'o e aleapau, <b>FFA, Solomon Islands</b>
21-10 Sepitema	2015 Semina ki hono fakalalakaka 'o e ngaahi me'a mo'ui mei 'oseni 'i he ngaahi matafanga mo hono pule'i 'i 'Esia moe Pasifiki, <b>Wuxi, Jiangsu, China</b>
31-4 Sepitema	WCPFC Fakataha 'a e komiti Noate moe 11 <sup>th</sup> talatalanoa ki he kaha'u 'oe ngaue fakataha 'a e Kautaha Toutai 'o e Pasifiki mo Siapani, <b>Sapporo, Japan</b>
16-30 Sepitema	Fakataha 'a e komiti teknikale mo hono muimui'i e lao (TCC11), <b>Pohnpei, FSM</b>
5-8 'Okatopa	Ako ki hono fokotu'utu'u 'oe Palani ki he Sitatisitika 'o e Ngoue moe Toutai ki he Pasifiki, <b>Nadi, Fiji</b>
6 -9 'Okatopa	Ako ki hono fakahaofi 'a e 'oseni pasifiki mei he lahi ngaahi uesia

	mei he feliuliuaki 'o e 'ea, <b>Auckland, New Zealand</b>
7-16 'Okatopa	Ngaahi ngaue fekau'aki mo hono tokanga'i 'o e ngaahi potutahi toutai'anga (Opeation Kuru kuru 2015), FFA, <b>Solomon Islands</b>
17 – 14 Novema	SPEC Ako ki he malu 'o e mo'ui 'l he taimi Toutai pea moe ngaahi me'a fakapa'anga, <b>Santos, Vanuatu</b>
25 – 14 Novema	PIC Ako makehe – ki ha mataotao makehe 'i he ngaahi me'a mo'ui 'o 'oseni 'l he ngaahi fonua 'o e Pasifiki, <b>Wuxi, Jiangsu, China</b>
26 – 18 Novema	Ako ki ha Toutai tu'uloa mo tolonga 'l he 'oseni pasifiki, <b>Wollongong, Australia</b>
1 – 9 Novema	2015 Fakataha fakaminisita ki hono malu'i 'o e 'oseni mo hono naunau pea mo ha fakalalakaka faka'ekonomika 'i he tafa'aki 'o e folautahi, <b>China</b>
3- 5 Novema	Ako ki hono analaiso 'o data 'l he Te Vaka Moana, <b>SPC, Noumea</b>
16 – 15 Tisema	Polokalama hono ua ki he kau ngaue fakapule'anga 'l he ngaahi fonua 'oe Pasifiki.
16- 20 Tisema	Ako ki hono toe vakai'l 'o e ngaahi tu'utu'uni pea mo hono fa'u 'oe ngaahi tu'utu'uni, fakalalakaka'i mo vakai'i 'a e ngaahi palani ki hono pule'l 'o e ngaahi me'a mo'ui mei 'oseni kau kiai mo ha ako ngaue ki he Potungauae ki muli 'a Nu'usila (NZ MPI), <b>Wellington, New Zealand.</b>
24 – 27 Novema	Ako ki he ngaahi kautaha me'akai moe fanga manu (Regional Workshop on Organization of Official Veterinary- Safer Food)
23 – 8Tisema	Fakataha makehe 'a e hono 95 'a e komiti alealea ki he toutai (FFC95) teteu ki he fakataha komisoni Tuna hono 12 (WCPFC12) Fakataha fakata'u 'a e Komiosni Tuna hono 12 (annual WCPFC12), pea moe ako 'a e Komisoni ki he Tuna (WCPFC) fekau'aki moe ngaahi tu'unga pule kehekehe (Management Options Workshop), <b>Bali, Indonesia</b>
1 – 10 Tisema	Tokoni ki hono hu atu 'oe 'Ava momoa mei he motu ko Christmas ki Tonga (Christmas Island to Tonga), <b>Christmas Island, Kiribati.</b>
7 – 11 Tisema	Ako ki he fanga ki'l fonua langalanga hake iiki (SIDS)
8 – 12Fepueli	Ako ki hono palani 'oe folautahi 'l he ngaahi tapa kehekehe (Training on Marine Spatial Planning), <b>Suva, Fiji</b>

8 -12 Fepueli	Ako fika 16 <sup>th</sup> ma'ae kau Pule ki he polokalama Taulama Fakamafai (Regional Observer Coordinators Workshop), <b>FFA, Solomon Islands</b>
15 – 19 Fepueli	Ako ki hono fokotu'utu'u 'a e ngaahi founa pule mo hono founa (Front line Management Mentor Leadership Training), <b>FFA, Solomon Islands</b>
8 -10 Fepueli	Talite mo 'Amelika – Fakataha makehe ma'ae kau 'ofisiale (US Treaty –Officials Special Meeting), <b>Nadi, Fiji</b>
15 – 19 Fepueli	Ako ki hono fakataha 'o e analaiso hono malu'i e lahi hono ma'u 'o e Fonu 'i he toutai loloto, <b>HONOLULU</b>
15 – 4 Ma'asi	Ako ngaue ki he SPC ki he hono analaiso 'ae ngaahi fakamole 'i he <b>SPC, NOUMEA</b>
23 – 25 Fepueli	Ako ki hono fakalalakaka'i 'a e Toutai loloto (TE VAKA MOANA-Offshore Fisheries Management Workshop), <b>AUCKLAND</b>
29 – 4 Ma'asi	Fakataha fakata'u 'a e ngaahi ki he ngaahi kolo fekau'aki moe savea ki na'e fakahoko 'i Waitabu Marine Park, <b>TAVEUNI, FIJI</b>
3 – 21 Ma'asi	Fakataha fakata'u 'a e komiti ngaue MCS hono 19 <sup>th</sup> , ako ki he me'a ke fakalalakaka fakatekinolosia 'i he MCS, Ako ki hono muimui'i e lao fakamamani lahi hono 5, Ako ki hono pule'i 'o e polokalama tauhi'anga fakamatala ki he fakafeitu'u, <b>AUCKLAND</b> ako ki he polokalama tauhi 'anga fakamatala 'a e MCS fakafeitu'u 18 -21 Ma'asi 2016
7 – 9 Ma'asi	Konifelenisi fakafeitu'u ki 'Esia moe Pasifiki 'a e kautaha me'atokoni 'a mamani (FAO), <b>PUTRAJAYA, MALAYSIA</b>
7 – 19 Ma'asi	Akongae uike taha ki he kautaha toutai 'a e Pasifiki (FFA), <b>Honiara, Solomon Islands</b> Fakataha fakata'u 'a e kautaha toutai ki he pasifiki (FFA) 'a e komiti ngaue MCS, <b>Auckland, New Zealand</b>
15 – 17 Ma'asi	Ako ki hono vahevahe 'oe ngaahi taukei moe 'ilo ki he ngaahi liliu moe fokotu'utu'u ngaue ki he hokohoko 'o e ngaue fakataha ki he tefito'i fefakatau'aki, <b>Kenya</b>
11 – 16 'Epeleli	Polokalama 'a'ahi faka-Minisita ki he Toutai, <b>Wellington and Auckland, New Zealand</b>
20 - 22 'Epeleli	Fakataha fakata'u 'a e Te Vaka Moana ma'ae kau taki, <b>Rarotonga, Cooks Islands</b>

22- 17 Me	Ako makehe 'a e PIC– ki hono ngaue'aki 'a e ngaahi me'angaue fakatekinolosia ki he ongo 'a e ngaahi me'a mo'ui mei 'oseni, <b>China</b>
25 – 29 'Epeleli	Ako ki he polokalama muimui'i 'o e ngaahi vaka (VMS), <b>USP, Suva, Fiji</b>
25 – 29 'Epeleli	Ako ki he ngaahi fakamatala ki he Valu hono 10, <b>SPC, Noumea</b>
3- 20 Me 23- 27 Me	Fakataha kimu'a 'a e FFC moe fakataha faka'ofisiale hono 98 'a e FFC, Port <b>Vila, Vanuatu</b> Fakataha ki he talite mo 'Amelika, Nadi, <b>Fiji</b>
12- 01 Sune	Semina ki he ngaahi Fonua langalanga hake fekau'aki mo hono fakalalakaka'i hono ngaahi 'oe ngaahi me'a mo'ui mei 'oseni ke feau 'a e ngaahi fiema'u 'a e maketi mei tu'apule'anga, <b>China</b>
16 – 20 Me	Ako ke tokoni ki he taukei moe poto'i ngaue 'i he HACCP, <b>Suva, Fiji</b>
8 – 10 Sune	Fakataha ki he fokotu'utu'u ngaue 'a Tokelau, <b>Nadi, Fiji</b>
3 – 22 Sune	Ako fakatu'apule'anga ki he limu pea moe tupu fakalalakaka 'i he Toutai, <b>Suva, Fiji</b>
20- 24 Sune	Fakataha ki hono alea'i 'o e talite mo Amelika, <b>Auckland New Zealand</b>
23 – 24 Sune	Ako ke fakalalakaka'i 'a hono fa'u 'o e tu'utu'uni pea moe palani ki he Toutai, <b>Apia, Samoa</b>
4 – 8 Siulai	2016 Ako ki hono fika'i 'o e lahi 'o e me'a mo'ui mei 'oseni 'i he Pasifiki, <b>SPC, Noumea</b>
8 – 11 'Akosi	Ako ki he fakamafola ki he ngaahi founa 'o e fakamafola lea 'i he letio, <b>China</b>
4 -6 Siulai	Fakataha makehe ma'ae komiti FFC hono 9, Fakataha fakata'u faka-Minisita hono 13 'a e FFC, <b>Port Vila, Vanuatu</b>
11 – 15 Siulai	Konifelenisi fakamamani lahi ki he komiti Toutai hono 32 (COFI – FAO), <b>FAO headquarters, Rome</b>
11 – 22 Siulai	Ako ki he Fekatau'aki 'i he Toutai, <b>FFA, Solomon Islands</b>
9 - 22 Siulai	Ako ki he tu'unga 'o e me'a mo'ui mei 'oseni 'i he Pasifiki 2016 (Advanced), <b>SPC, Noumea</b>
11 – 15 Siulai	Ako ki hono fakalalakaka'i 'o e 'ilo ki he kalasi 'o e limu (Ciguatera) tokanga'i mo malu'i 'a e mo'ui lelei 'a e kakai pea

	moe tu'unga faka'ekonomika ki he 'u fonua he Pasifiki, <b>SPC, Noumea</b>
July 13 - 2'Akosi	Semina ki he faama'l 'o e me'a mo'ui 'o 'oseni moe ngaue kitu'a fakatekinikale ki he ngaahi fonua langalangahake, <b>Jiangsu, China</b>
July 28 - 11'Akosi	Fakataha kimu'a 'a e kautaha toutai ki he pasifiki (PRE- FFA meeting), fakataha hono ua 'a e ER-EM, fakataha hono 12 'a e komiti Saienisi, <b>Bali, Indonesia</b>

## 5.2 Tafa'aki Pa'anga

### 5.2.1 Kaungaue

Ko e kau ngaue 'a e tafa'aki pa'anga ma 'a e Potungaue Toutai 'oku ha atu 'i lalo.

#### Tepile 6 : Kau 'Ofisa fakahoko ngaue 'a e Tafa'aki Pa'anga

Hingoa	Lakanga
Mr. Tevita Talakai	Tauhitohi
Mrs. Katalina T Fifita	'Ofisa Tekinikale Kalasi II
Mrs. Mele Holo'ia	'Ofisa Tekinikale Kalasi II

### 5.2.2 Patiseti

Ko e Patiseti fakakatoa ki he Pa'anga hu atu' na'e hiki hake mei he \$1,749,821 'i he ta'u fakapa'anga 2014/15 ki he \$2,059,400 'i he ta'ufakapa'anga 2015/16. Ko e Tanaki Pa'anga mei he ngaahi ma'u'anga pa'anga pau ne holo 'aki 'a e \$4 mei he \$1,048,204 'i he ta'u fakapa'anga 2014/15 ki he \$1,048,200 'i he ta'u fakapa'anga 2015/16.

Ko e Vahenga (pa'anga vahe) na'e vahe'i ki he ta'u faka-pa'anga 2015/16, ko e lahi taha ia he patiseti na'e tali ko e 63.1%. Ko e konga leva 'oku to e ko e 36.9%. ko e pa'anga ngaue ia.

### 5.2.3 Ngaahi fakaikiiki 'o e Patiseti 'oku ha he tepile 7.

#### Tepile 7: Pa'anga Hu Atu mo hono vahevahe lalahi, ta'u fakapa'anga 2014/15 -2015/16

Pa'anga Hu atu mo hono vahevahe	2014/15 (T\$)	2015/16 (T\$)
Kau Ngaue Tu'uma'u	1,045,975	1,299,100
Kau Ngaue Lau'aho	38,609	35,000
Fefononga'aki m e fetu'utaki	137,300	133,000
Tauhi mo Fakalele Ngaue	180,042	261,700



Totongi Koloa mo Ngaue	264,350	272,100
Me'aofa Fakangaue mo e 'inasi	83,546	58,500
Katoa	1,749,821	2,059,400

### Tepile 8: Tanaki Pa'anga

#### Ma'u'anga Pa'anga mo e Tanaki ki he Ta'u fakapa'anga 2014/15 -2015/16

Ma'u'anga Pa'anga	FY 2014/15	FY2015/16	Kehekehe
Ma'u'anga Pa'anga pau	1,048,204	1,048,200	-4
Fakatau atu 'o e Ngaahi Koloa Toutai	58,026	73,192	15,166
FFA (Talite Toutai mo 'Amelika)	1,622,699	1,069,386	-553,313
Ngaahi Totongi Toutai	208,374	485,115	276,741
Ngaahi Laiseni Toutai	216,018	213,938	2,080
katoa	2,105,117	1,841,631	-263,486
Ma'u'anga pa'anga 'ikai pau			
Tukuhau Fakatau	48,322	90,864	42,542
Ponite Pa ika	1,700	1,100	-600
Ngaahi Poloseki Fakalakalaka	175,056	120,147	-54,909
Katoa	225,078	212,111	-12,967
Fakakatoa	2,330,195	2,053,742	-276,453

#### 5.2.4 Fakamatala Fakaikiiki ki he Ngaahi Ma'u'anga Pa'anga

- Ko e katoa 'o e pa'anga hu mai ko e \$1,841,631, 'a ia ko e \$1,069,386 (58%) na'e ma'u ia mei ngaahi Talite Toutai 'mo 'Amelika; Ko e \$213,938 (12%) na'e ma'u mei he ngaahi Laiseni Toutai, pea ko e \$485,115 (26%) ne ma'u ia mei he ngaahi totongi toutai pea ko e toenga leva ko e \$73,192 ( 4% ) mei he fakatau 'o e ngaahi koloa toutai .

### 5.3 Ko e va'a ngaue ki he Ngaahi Koloa, Fakatau FakaPule'anga moe Ngaue Makenikale

Ko e Va'a ngaue ki hono tokanga Koloa, moe Fakatau Fakapule'anga moe Makenika, oku nau fakahoko 'a e tokonga'i mo hono monomono tauhi, hiki tatau ngaahi lekooti 'ae ngaahi

### Tepile 9: Kau nague 'i he va'a Ngaahi Koloa moe Fakatau FakaPule'anga moe ngaue Fakamakenika, 2015-16

koloa 'ae Potungau mo e fakahoko 'ae Fakatau FakaPule'anga.

Hinoa	Lakanga
Mr Sioeli Pasikala	'Ofisa Toutai Ma'olunga
Mr Pala'a Mausia	Tokoni 'Ofisa Toutai
Mr. Siosifa Fisi'ipeau	Tokoni 'Ofisa Toutai
	(Pekia 'i Siulai 2016)

### 5.3.1 Ko e va'a ngaue ki he Ngaahi Koloa, Fakatau FakaPule'anga moe Ngaue Makenikale

Ko e va'a ngaue ko eni oku fakatefito pe enau ngaue ki hono tauhi mo tokanga'i monomono 'ae koloa 'ae Potungauae kau moe ngaahi saliote misini.

### 5.3.2 Ko e ngaahi ngaue eni na'e lava ke fakahoko 'e he va'a ngaue ni I he vaha'a taimi 2015-16

- Tauhi mo monomono ngaahi saliote misini 'ae Potungauae moe ngaahi Misini fakaPipiki 'ae Potungauae
- Kakato ngaue ki hono langa 'ae maketi ika 'i he vahe fonua 'Eua.
- Palani mo hono fokotu'utu'u 'ae fakamole fakaPa'anga ki hono fokotu'u 'ae loki teuteu'anga ika ki Tu'apule'anga I he maketi Tu'imatamoana.
- Tokanga'i hono fakalelei'i 'ae 'ulu'i 'ofisi 'ae Potungauae Toutai 'i Sopa.
- Fakafetongi me'alele P 1497 ki Vava'u kae fakafoki mai 'ae P 1478 ki TongaTapu ni ke lava fakahokolelei ngaue 'ae Potungauae 'i Vava'u.
- Ko e ngaue koia na'e fakahoko 'e he va'a fakamakenika ki he ngaahi me'a ngaue ki hono omai tahi ki he Faama ika kuo tuku atu ia ki he va'a ki he Faama me'a mo'ui mei tahi kenau fakahoko.

**Tepile 10: Ko e Tepile 'oku ha atu 'i lalo lahi moe tu'unga 'oe ngaahi saliote misini ki he 2015 – 16**

Ta'u na'e fakatau ai	Fika Lesisita	Fa'a hinga	Feitu'u	Tu'unga	FakaPa'anga	Ngaahi me'a kehe
1994	P 1026	Toyota Hiace	Sopa	'ikai toe ngaue'aki	PDF	Fiema'u ke fetongi
1997	P 1120	Toyota Hilux	Sopa	Kei ngaue'aki	JICA	Fiema'u ke fetongi
1997	P 152	Toyota Hilux	Sopa	Kei ngaue'aki	PDF	Fiema'u ke fetongi
2004	P 1351	Toyota Hiace	Sopa	Kei ngaue'aki	PDF	Fiema'u ke fetongi

<b>2007</b>	P 1497	Toyota Hilux	Sopu	Kei lelei pe	TFP	Fakafolau atu ki vava'u
<b>2013</b>	P 1774	Toyota Hiace	Sopu	Kei lelei pe	FD	
<b>2013</b>	P 1775	Toyota Hiace	Sopu	Kei lelei pe	FD	
<b>2013</b>	P 1776	Toyota Truck 2Ton	Sopu	Kei lelei pe	FD	
<b>2007</b>	P 1478	Toyota Hilux	Vava'u	Kei ngaue'aki	TFP	Transfer to Tongatapu
<b>2013</b>	P 1736	Toyota Hilux	Pangai Hp	Faka'ofu'ofa 'aupito	PDF	Saliote misini fo'ou

Ko e konga lahi ngaahi saliote me'alele 'ae Potungaue kuo nau a'u honau ta'u motu'a ki he ta'u 'e hongofulu, pea oku 'asi mai ai moe lahi 'ae fakamole FakaPa'anga ki hono tokanga'i pea opku iai 'ae faka'amu na'a lava ke fetongi 'ae ngaahi saliote misini'ae Potungaue Toutai ke kei lava fakalele'aki ngaahi fatongia pea fakasi'i 'ae fakamole fakaPa'anga ki hono tokanga'i.

#### 5.4 Ma'u'anga fakamatala mo e Tekinolosia

Na'e kei hokohoko lelei ai pe 'a e fakahokofatongia 'a e tafa'aki ni ki hono ngaue'i 'a 'ene taumu'a ngaue ki hono fakafaingamalie'i 'a e ngaahi ngaue 'a e Potungaue 'o tatau ai pe pe ko e ngaue'aki 'a e komipiuta, ngaahi naunau mo e polokalama ngaue fakanetiueka pea pehe ki he ngaahi fakahoko fatongia 'o ngaue'aki 'a e ngaahi tekinolosia faka'initaneti. 'O fakatefito ki hono tauhi mo tokanga'i 'a e ngaahi lekooti mo e ngaahi tauhi'anga fakamaatala faka 'elekitulonika kotoa pe 'a e Potungaue me i he ta'u ki he ta'u. 'ikai ngata ai ka ko hono tufaki atu 'o e ngaahi fakamatala toutai ki he ngaahi komiuniti toutai mo e kakai 'o e fonua, pea kau ki ai mo hono tufaki atu ki he ngaahi kupu fekau'aki 'i tu'apule'anga. 'Oku kau foki pea mo e tefito'i ngaue 'a e va'a ni ko hono fakapapau'i 'oku pulusi atu 'a e ngaahi ongoongo mo e ngaahi ngaue fakalalaka 'a e Potungaue 'i he peesi uepisaiti 'a e Potungaue pe.

Ko e kau ngaue 'i he va'a ni 'oku ha atu 'i he tepile 11.

#### Tepile 11: Kau ngaue 'i he va'a ma'ua'anga fakamatala mo e tekinolosia, 2015/16

Hingoa	Lakanga
Mrs Lavinia Vaipuna	'Ofisa Fai-Polokalama Komipiuta

Ko e ngaahi tefito'i fatongia:

#### 5.4.1 Ngaue fakanetiueka/Ngaue Fakakomipiuta (Tofish LAN)

Na'e kau 'a e hu mai 'a e matapule ko 'Ofa ki Navuso Faletau ko e 'ofisa kene tokonga'i mo tauhi 'a e ngaahi sisitemi fakakomipiuta 'a e Potungaue 'i Sune 'o e 2015 'i hono fakalahi 'a e ivi mafai ngaue 'a e va'a ni.

'Oku tokanga'i 'e he va'a ni 'a e seeva pule 'e 3 mo e ngaahi naunau fakakomipiuta kotoa pe 'a e Potungaue. Neongo na'e 'i ai 'a e ngaahi tonounou 'i he faifatongia tupu mei he ngaahi 'uhinga kehehe pe ka na'e malava pe 'e he va'a ni ke mafua 'a e ngaahi fiema'u vivili mo hono fakafaingamalaie'i kotoa pe 'a e ngaahi fetu'utaki fakanetiueka. Ko e ngaahi ngaue fakakomipiuta 'oku tokanga ki: (i) tauhi mo tokanga'i 'a e ngaahi naunau mo e ngaahi polokalama fakakomiuta kotoa pe, (ii) tokanga'i mo tauhi 'a e fetu'utaki faka'initaneti, fetohi'aki faka'initaneti pea mo e peesi faka'initaneti; (iii) fa'u, tauhi mo tokanga'i 'a e ngaahi fa'unga tauhi'anga fakamatala fakasetisitika a e potungaue; (iv) ako'i 'a e kau ngaue 'a e Toutai ki hono ngaue'aki 'a e komipiuta. Ko e ngaue ni 'oku fakahoko 'i tongatapu, Pangai mo Neiafu.

#### 5.4.2 'initaneti/Peesi 'i he 'initaneti/Ngaahi fetohi'aki faka'initaneti(WAN)

Ko e ngaahi ngaue fakafetu'utaki fakalotofale, fakalotofonua mo fakavaha'a pule'anga 'a e Potungaue 'oku malava ia 'i he 'initaneti, peesi 'a e Potungaue 'i he 'initaneti pea mo e 'imeili. Pea 'oku kei tokanga'i pe e he Potungaue 'a 'ene peesi 'i he 'initaneti ko e [www.tongafish.gov.to](http://www.tongafish.gov.to)

#### 5.4.3 Ngaue ki e Laipeli faka'elekitulonika

'i he vaha'a taimi 'o e fakamatala ni na'e ikai ke fakahoko 'a e ngaue ni hili ia 'a e hiki atu 'a e tauhi laipeli ki he tafa'aki 'e taha 'i he 'osi 'a hono hiki hake hono lakanga. Ko e ngaue ni foki ko hono pulusi faka'elekitulonika 'a e ngaahi tohi mo e ngaahi ngaahi lipooti 'i he laipeli 'o tauhi 'i he 'initaneti pea malava leva ke lau 'e ha taha pe. 'Oku fai 'a e fakaamu ke fa'u ha poloseki ke kole ki ha tokoni ki hono fakahoko 'a e ngaue ni.

## 6 VA'A NGAUE KI HE PALANI HONO PULE'I MO FAKALAKALAKA 'OE TOUTAI

Ko e Va'a Ngaue ki hono Palani hono Pule'i mo Fakalalakaka 'o e Toutai ko e Va'a ngaue fo'ou ia na'e toki fokotu'u 'i he Potungaue Toutai. Ko e Va'a Ngaue ko eni ko honau fatongia ko hono fakahoko 'ae ngaahi polokalama ngaue ki hono fa'u e ngaahi he Palani ki hono pule'i mo fakalalakaka 'o e ngaahi tefito'i toutai. Ko e Va'a ngaue foki ko eni 'oku nau toe fa'u moe ngaahi tu'utu'uni ngaue ki hono pule'i mo fakalalakaka e e toutai mamaha pea pehe foki ki he toutai loloto. Ko e ngaahi tefito'i fatongia 'oe Va'a Ngaue ko eni:

- Fa’u mo toutou vakai’i e ngaahi palani ki hono Pule’i mo hono fakalalakaka ‘oe toutai
- Fa’u e ngaahi tu’utu’uni ngaue ki hono fakalalakaka mo pule’i e ngaahi toutai
- ‘Ekonomika ‘oe toutai
- Ko hono fakamaketi moe Market and trade reports
- Lipooti he ngaahi sitetisitika fakatoutai
- Pule’i e tuku atu ki tu’a e ngaahi fakatala fakatoutai
- Tokanga’i mo lipooti e ngaahi poloseki ‘ae Potungauae

Ko e ngaahi Va’a ngaue iiki ‘e fa (4) ‘i he malumalu ‘o e Va’a Ngaue ko eni ‘o e Potungauae Toutai ‘oku kai kiai ‘e Va’a Ngaue iiki ki he fa’u e ngaahi palani Pule ki hono pule’i moe fakalalakaka e Toutai, Va’a Ngaue ki hono fa’u e ngaahi tu’utu’u ni ngaue ki hono pule’i mo fakalalakaka e toutai, Va’a Ngaue ki he ngaahi me’a faka’ekonomika ‘oe toutai pea pehe kihe Va’a ngaue ki he ngaahi sitetisitika ‘ae Potungauae.

Ko e Va’a Ngaue ki hono Pule’i mo Fakalalakaka ‘o e Toutai ‘oku ‘iai e kaungauae ‘e toko 3 ‘o hange koia ‘oku ha he tepile ‘i lalo.

**Tepile 12: Kaungauae ‘ae Va’a Ngaue ki hono Pule’i mo Fakalalakaka e toutai ki he ta’u fakapa’anga 2015/16**

Hingoa	Lakanga
Mrs. Salome Taufa	‘Ofisa Toutai pule
Mrs. Mele ‘Atuekaho	‘Ofisa Toutai ma’olunga
Mr. Samuela Pohiva	‘Ofisa Toutai

**6.1 Va’a Ngaue ki hono Pule’i mo fakalalakaka e toutai**

Ko e Kupu 7 ‘o e Lao ki he Pule’i e Toutai 2002, ‘oku ne ‘omai e makatu’unga ki he fatongia ‘oe Va’a ngaue ni. Ko e kupu’i lao ko eni ‘oku ne ‘oange ki he Sekelitali ‘oe Toutai ke ne teuteu’i mo toutou vakai’i e ngaahi palani pule ki hono fakatolonga, pule’i, ngaue’aki fakapotopoto mo fakalalakaka e toutai ‘i he konga tahi ‘o Tonga, pea fakapapau’i ‘oku fakahoko e ngaahi palani koia. Ko e kupu ko eni ‘oku ne ‘omai e makatu’unga ki hono fakahoko e pule’i moe fakalalakaka e toutai ‘i Tonga.

Ko e tefito’i fatongia ‘oe Va’a ngaue ni ko hono fa’u e ngaahi Palani Pule ki hono pule’i mo fakalalakaka e ngaahi toutai ‘i Tonga ni pea fakapapau’i foki ‘oku fakahoko e ngaahi palani ni. Ko e ngaahi palani ni foki ‘oku ngaue’aki ia ke fa’u mei ai e Lao ki hono malu’i mo pule’i e ngaahi naunau ‘o ‘oseni.

**6.1.1 Ko e ngaahi tefito’i ngaue eni ne malava ‘e he Va’a ngaue ni ‘i he ta’u fakapa’anga kuo hili 2015 – 2016:**

**6.1.1.1 Palani Pule ki hono pule’i mo fakalalakaka e toutai valu, 2015-2017**

Ko e palani ko eni ne ‘osi tali ia ‘ehe Eiki Minisita ‘oe Potungauae ‘i he 2015 pea ‘oku lolotonga fakahoko pe ia mo muimui’i.

**Ngaahi ngaue mei he Palani Pule ‘oe Valu ne lava hono fakahoko:**

- (i) **Tu’utu’uni ngaue ki he founga hono no ha vaka muli ke ngaue’aki ‘e he kau toutai valu.** Ko e tu’utu’u ni ngaue ko eni ‘oku ne ‘omai e founga mahino ki

hono fakahoko e no vaka ke ngaue'aki 'ehe kau toutai valu. 'E toe tokoni foki e tu'utu'u ni ngaue ni ki hano fa'u ha Lao fakatonutonu ki he fa'ahinga ngaue ni.

(ii) ***Vakai'i mo liliu e lahi e vaka muli ke toutai 'i he kongatahi 'o Tonga.***

Ne lava foki hono vakai'i 'o e lahi 'oe vaka toutai muli ke ma'u laiseni ke toutai he kongatahi 'o Tonga. Ko e lahi 'oe vaka muli 'oku fakangofua 'ehe palani ni ke toutai he kongatahi 'o Tonga ko e vaka 'e 6 kae vaka 'e 9 'a e kau toutai Tonga 'oku nau kau kihe toutai valu. 'i he lolotonga ni, ko e vaka muli 'e 6 'oku laiseni ke toutai 'i he kongatahi o Tonga ni 'o fakatatau kihe palani ko eni. Tupu mei he kau atu 'ae Potungaue ki he pou pou ki hono teke 'oe mo'ui lelei moe fakasi'isi'i e ngaahi mahaki 'ikai ke pipihi, ne liliu ai e tu'utu'uni 'i he palani ko eni 'o toe 'oange moe vaka 'e taha 'o 7 ai e lahi e vaka muli ke laiseni ke toutai he kongatahi 'o Tonga ni.

Ko e taumu'a 'oe liliu ko eni ke lahi e ika 'oku fakahifo mai ki he maketi 'i Tonga ni ke ma'u me'atokoni mai mei ai e kakai 'o Tonga ni. Ko e pou pou pe ke toe mo'ui lelei ange e kakai 'oe fonua 'aki hono holoki e totongi 'oe ika mei totongi totonu ki ha totongi 'oku toe ma'ama'a ange 'i he maketi fakalotofonua.

6.1.1.2 ***Palani Pule ki hono pule'i mo fakalalaka e toutai'i e maka mo'ui.***

'Oku lolotonga fakahoko hono vakai'i 'o e Palani Pule ki hono pule'i mo fakalalaka e toutai'i e maka mo'ui 'i Tonga ni 'a ia ko e palani ia 'o e 2007. Ko e ngaue ni foki ne kamata 'e he Potungaue, ko e fa'u e palani fo'ou kihe 2017-2019. Na'e kamata 'aki he savea'i e 'ekonomika 'oe toutai na'e fakahoko 'ehe Potungaue pea moe tokoni 'ae SPC. Na'e lava foki hono fa'u e palani fakaangaanga ni pea fakahoko moe fakataha moe kau toutai ika mo'ui ke 'omai 'enau fakakaukau ki he ngaahi founa pule 'oku fokotu'u atu 'ehe palani ko eni. Ne lava ia pea 'ave ki he SPC ki ha'anau tanaki pe toe fakalelei'i ki mu'a pea toki fakahu atu ki he 'Eiki Minisita 'oe potungaue ke tali.

6.1.1.3 ***Palani Pule ki hono pule'i mo fakalalaka 'oe toutai palu 2017-2019***

'Oku lolotonga fakahoko foki mo hono vakai'i 'oe Palani pule ki hono pule'i mo fakalalaka 'oe toutai palu 'aia ko e palani eni 'oe 2008. Ne fakahoko foki hano fa'u e palani pea hoko ki he toutou fakataha kau toutai palu ke nau lototaha ki he ngaahi founa pule 'oku fokotu'u atu 'ehe palani. Ne lava leva hono fakahu moe ngaahi fokotu'u 'ae kau toutai ki he palani ni pea pehe ki he ngaahi fakakaukau mei he kaungaue 'oe potungaue. Ne fai leva hono toe siofi e palani ni pea toe fakataha pe moe kau toutai ki mu'a pea toki fakahu atu e palani ki he 'Eiki Minisita 'oe potungaue ke tali.

6.1.1.4 ***Palani Pule ki hono pule'i mo fakalalaka 'oe toutai mokohunu***

Ko e Palani Pule ki hono pule'i mo fakalalaka 'o e toutai mokohunu 'oe 2007 'oku lolotonga vakai'i moia ke fakafo'ou. Ko e tu'utu'u ni kapineti fika 1599 'o 'Okatopa 2017 'oku ne 'omai moe founa fo'ou ki hono pule'i 'oe toutai ni. Ko e founa fo'ou ni ko hono 'ave e mafai ki hono pule'i 'oe toutai mokohunu ki he ngaahi kolo

matatahi 'oku kuo 'osi fokotu'u 'enau 'elia pule'i makehe. Ne lava hono fakahoko e 'uluaki fakataha 'ae kau teknikale ki he founga fo'ou ni pea 'oku kei hoko atu pe ngaue ki hono fakakakato e palani ni.

#### 6.1.1.5 *Palani fakafonua ke fakahoko ki hono malu'i 'oe 'anga 2014 – 2016*

Ko e palani ki hono malu'i 'oe 'anga 'oku lolotonga fakahoko pe mo muimui'i.

## 6.2 Va'a Ngaue ki hono fa'u e ngaahi tu'utu'u ni ngaue fakatoutai

Ko e Va'a Ngaue iiki hono ua 'i he Va'a Ngaue ko eni ko e Va'a Ngaue ki hono fa'u mo fakahoko e ngaahi tu'utu'uni ngaue fakatoutai. Ne lava foki hono fa'u moe fakakakato e ngaahi tu'utu'uni ngaue fakatoutai 'o hange koia 'oku lisi 'i lalo.

1. Tu'uni Ngaue kiha hoko ha maumau lao 'i he toutau loloto
2. Founga fakahoko Ngaue ke ngaue'aki 'oku hoko ha toutai ta'efakalao he toutai mamaha.)
3. Tu'utu'uni Ngaue ki hono tauhi mo tuku atu ki tu'a e ngaahi fakamatala
4. Tu'utu'uni Ngaue ke ngaue'aki kihe no vaka toutai

## 6.3 Va'a Ngaue ki he Ngaahi fakamatala moe 'ekonomika 'oe toutai

Ko e ngaahi ngaue eni ne lava 'o fakahoko 'i he Va'a Ngaue ni 'i he ta'u fakapa'anga 2015/2016.

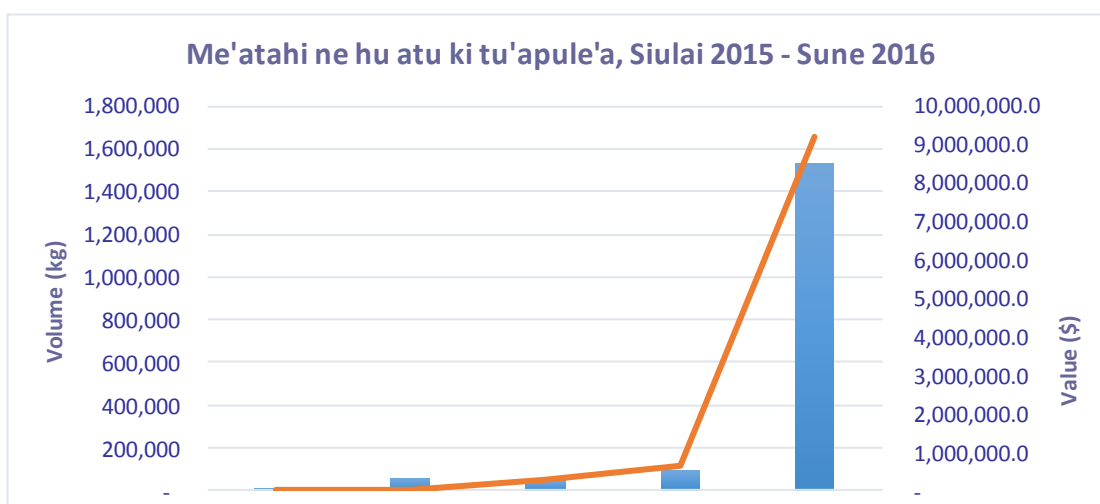
### 6.3.1 *Ola 'oe toutai mo hono hu atu ki tu'apule'anga*

Ko e fakakatoa 'o e me'atahi na'e uta (kilo) ki tu'apule'anga 'o 'ikai kau ai e ika mo'ui 'i he ta'u fakapa'anga 2015/2016 ko e toni 'e 1,743 'aia ko e hiki 'aki ia e peseti 'e 73% mei he lahi 'oe me'atahi na'e hu atu ki tu'apule'anga 'i he ta'u fakapa'anga ki mu'a. Ko e hiki ko eni ko e tupu ia mei he hiki 'i he lahi 'oe valu ne hu atu ki tu'apule'anga.

Ko e katoa e mahu'inga 'oe me'atahi ne hu atu ki tu'apule'anga ko e TOP\$10.3 miliona, 'aia ko e hiki 'aki ia e peseti 'e 54% mei he mahu'inga 'oe me'atahi na'e hu atu ki tu'apule'anga 'i he taimi tatau moe ta'u fakapa'anga ki mu'a.

Ko e fakakatoa 'oe me'atahi ne hu atu ki tu'apule'anga na'e lahi taha ai ko e valu 'o hange koia 'oku ha atu 'i he fika 'uluaki 'i lalo. **Fika 1.1**

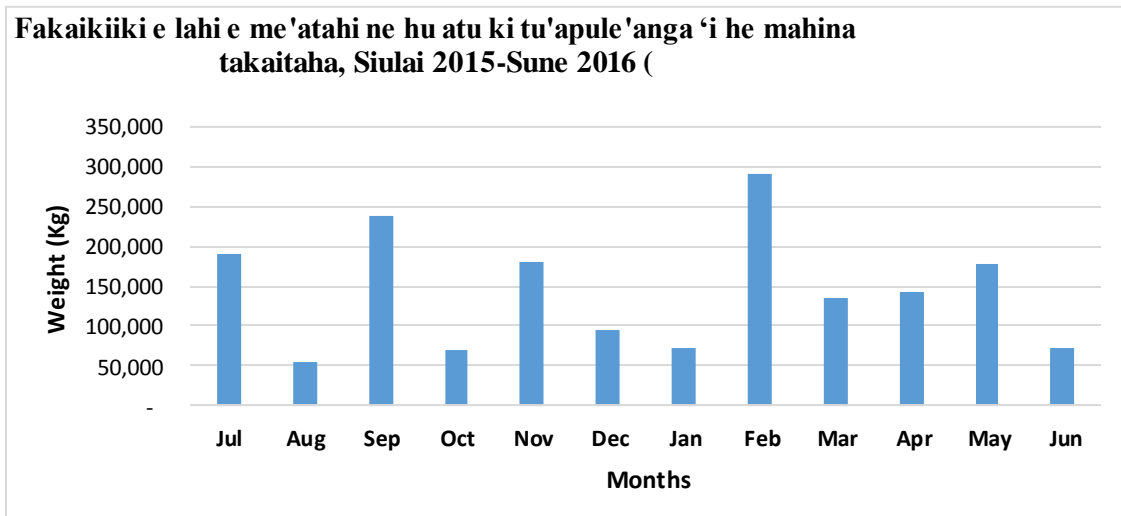
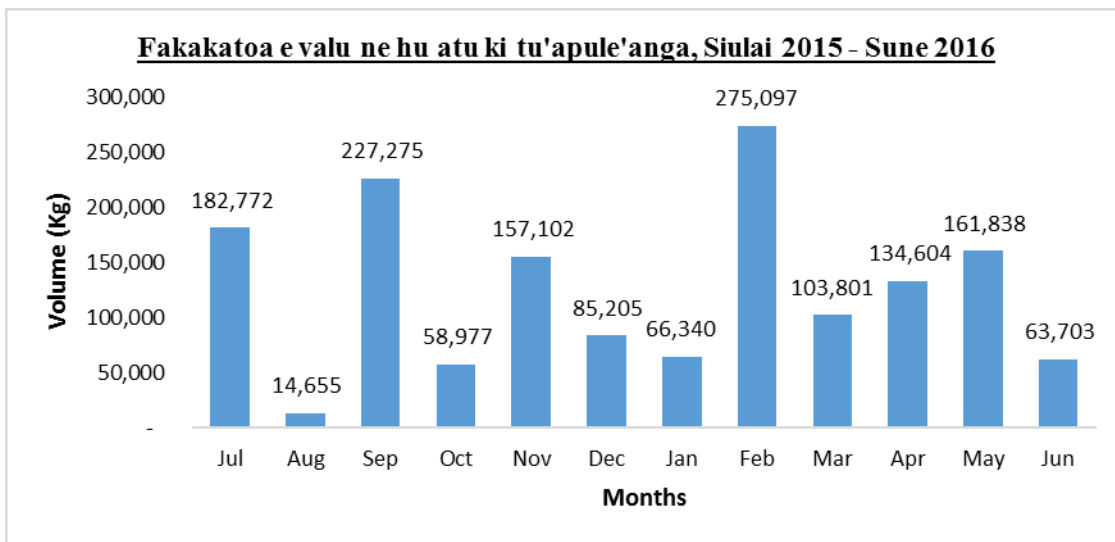
**Fika 1.1: Lahi fakakatoa e me'atahi ne hu atu ki tu'apule'anga, Siulai 2015 – Sune 2016**



### 6.3.2 Toutai Valu

Ko e fakakatoa e lahi e e valu ne hu atu ki tu'apule'anga 'i he ta'u fakapa'anga ko eni ko e toni 'e 1,551, 'a ia ko e hiki 'aki ia 'e 160% mei he ta'u fakapa'anga ki mu'a. Ko e valu foki ko e tefito'i koloa ia mei 'oseni na'e lahi taha hono hu atu 'aia ko e 89% 'i hono fakahoa ki he ngaahi me'atahi kehe. Ko e mahu'inga fakakatoa 'o e valu na'e hu atu he ta'u fakapa'anga ko eni ko e TOP\$9.8 miliona 'aia ko e hiki 'aki ia e peseta e 100% mei he ta'u fakapa'anga ki mu'a.

**Fika 1.2: Lahi fakakatoa e valu (kilo) na'e hu atu ki tu'apule'anga, Siulai 2015-Sune 2016**

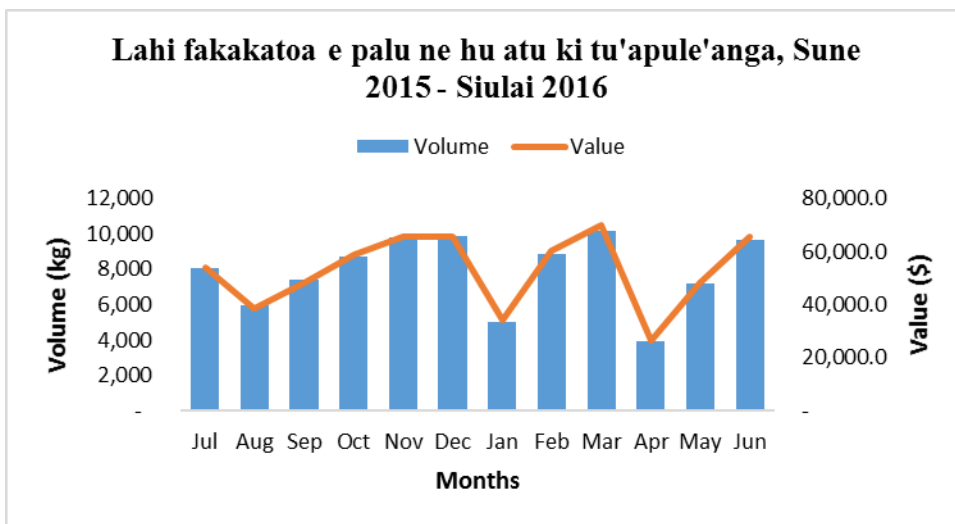




### 6.3.3 Toutai Palu

Ko e toni fakakatoa 'e 95 'o e palu ne hu atu ki tu'apule'anga 'i he ta'u fakapa'anga ko eni, 'aia ko e peseti ia e 6% 'o e fakakatoa e me'atahi ne hu atu ki tu'apule'anga ko e palu. Ko e mahu'inga leva 'oe lahi e palu ko eni ne hu atu ki tu'apule'anga ko e TOP\$0.64 miliona. Ko e palukula na'e lahi hono atu 'i fa'ahinga ko eni 'oe palu.

Fika 1.3: Lahi fakakatoa e palu (kilo) na'e hu atu ki tu'apule'anga, Siulai 2015-Sune 2016



### 6.3.4 Toutai Mokohunu

Ko e toutai mokohunu ko hono taimi 'oku tapuni ai mei hono toutai'i mo hono hu atu ki tu'apule'anga ko e 'aho 'uluaki 'o 'Okatopa ki he 31 Ma'asi 'oe ta'u hono hoko. 'Oku lolotonga tapuni foki e toutai mokohunu 'i ha molatoliume ta'u 'e 5, fakatatau ki he tu'utu'uni 'a e kapineti,

### 6.3.5 Toutai Ika mo'ui

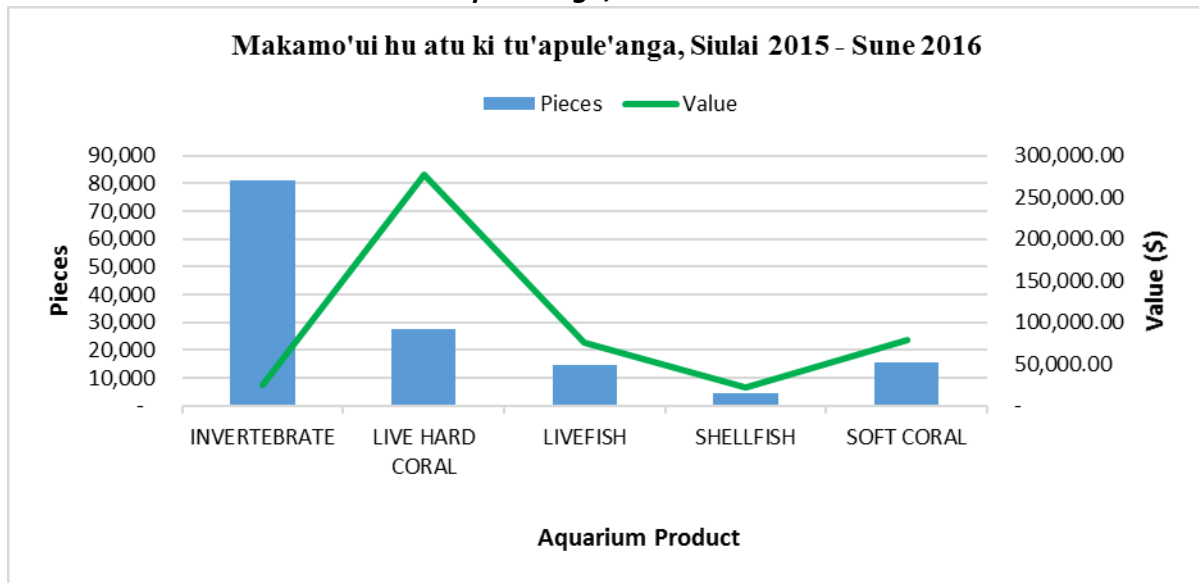
Ko e fakakatoa e ika mo'ui ne hu atu ki tu'apule'anga ko e kongokonga ika mo'ui 'e 143,928, 'aia ko hono mahu'inga ko e TOP\$0.48 miliona. Ko e holo 'aki ia e peseti 'e 28% 'i he lahi e ika mo'ui na'e hu atu ki tu'apule'anga pea pehe foki ki he toe holo 'aki e peseti 'e 8% hono mahu'inga mei he mahu'inga 'o e ta'u fakapa'anga ki mu'a.

Ko e ika mo'ui ne hu atu ki tu'apule'anga ko e lahi taha koe ngaahi me'atahi 'ikai ha huitu'a 'aia 'oku 'ikai fu'u totongi lelei 'ihe maketi. Ko e Tepile 13 'oku ne fakaha mai 'ae lahi e ngaahi ika mo'ui ne hu atu ki tu'apule'anga. Ko e tefito'i maketi ki hono hu atu ki tu'apule'anga e makamo'ui ko 'Amelika

Tepile 13: Lahi e makamo’ui ne hu atu ki tu’apule’anga, Siulai 2015 – Sune 2016

Ika mo’ui	Lahi (pcs)	Mahu’inga(\$TOP)
Me’a mo’ui ‘ikai ha hui tu’a	81,127	24,644.20
Maka feo mo’ui fefeka	27,746	276,678.00
Ika mo’ui	14,890	75,042.00
Fingota ‘oku nge’es	4,407	22,035.00
Maka feo mo’ui vaivai	15,758	79,175.00
<b>Fakakatoa</b>	<b>143,928</b>	<b>477,574.30</b>

Fika 1.4: Ika mo’ui ne hu atu ki tu’apule’anga, Siulai 2015-Sune 2016



### 6.3.6 Me’a mo’ui hu atu ki tu’apule’anga fakataumu’a ki he ma’u me’atokoni

Ko e toni me’atahi fakakatoa ‘e 103 ‘o e me’atahi ne uta atu ki tu’apule’anga ‘o fakata’umu’a pe ki he ma’u me’atokoni. Na’e hu atu foki moe suvenia ‘e 44,186 ‘e he kau folau mei tu’apule’anga koe fakataumu’a kihe suvenia. Ko e holo’aki ia e peseti e 15% mei he lahi ‘oe ngaahi me’atahi na’e hu atu ki tu’apule’anga ‘o fakataumu’a ki he ma’u me’atokoni ‘i he taimi tatau ‘oe ta’u fakapa’anga kimu’a. Na’e hiki hake foki ‘aki ‘e peseti ‘e 23% ‘ae lahi ‘oe suvenia ne ‘ave mei Tonga ni ‘i hono fakahoa ki he ta’u fakapa’anga ki mu’a.

Fika 1.5: ‘Oku ne fakahaa’i ‘ae lahi e ngaahi me’atahi na’e ‘ave koe fakataumu’a ki he ma’u me’atokoni. Tukukehe ange ‘a e suvenia, Ko e ika e tefito’i me’atahi na’e ‘ave koe fakataumu’a ki he ma’u me’atokoni pea toki hoko atu kiai e fingota tukuange e lahi ‘ae suvenia. Na’e lahi taha pe hono

‘ave ‘e me’atahi fakataumu’a ki he ma’u me’atokoni ki Nu’usila ‘aia koe peseti ‘e 79% pea hoko kiai ‘a ‘Amelika moe peseti ‘e 16% pea mo ‘Aositelelia koe peseti ‘e 10%.

**Fika 1.5: Ngaahi me’atahi ne ‘ave ki tu’apule’anga ki he ma’u me’atokoni: Siulai 2015 – Sune 2016**

Species Group	July	Aug	Sept	Oct	Nov	Dec	Jan	Feb	Mar	Apr	May	Jun	Total
bechdemer	-	-	4	-	9		-	6	332	19		21	391
crustaceans	1,416	1,018	957	759	1,497	1,196	159	237	175	203	194	220	8,031
fish	4,422	4,056	4,769	3,055	5,857	9,848	668	921	838	768	669	658	36,529
Giant Clam	17	-	-	1	2	-							20
Holothuria	2,335	1,732	1,510	1,273	1,863	2,803	386	318	59	305	259	325	13,168
Jellyfish	66	101	105	107	208	33	105	81	34	76	48	81	1,045
Lobster	277	133	217	213	590	672							2,102
Mollucs	1,119	740	689	601	1,498	1,007	221	188	227	212	166	206	6,874
Octopus	954	931	973	779	1,003	963							5,603
sea anemone	45	2	3	12	9	10	6	6	3		37	33	166
seaweed	13	5	8	7	47	18	11		3		2	1	115
souvenir	6,852	5,110	3,664	6,492	3,970	8,309	1,333	6,238	922	252	829	215	44,186
turbo							16	9			12	2	39

### 6.3.7 Savea he maketi ika fakalotofonua

‘Oku fakahoko ‘e he Potungaue Toutai ha savea ‘oe ngaahi maketi ika fakalotofonua ‘i Tongatapu he ngaahi feitu’u fakatau’anga ika angamaheni tu’otaha he uike kotoa pe. Ko e taumu’a foki ‘oe savea ni ke tanaki ha ngaahi fakamatala kihe totongi ‘o e ika ‘i he maketi fakalotofonua pea pehe foki ki hono lahi (kilo). ‘Oku toe fakahoko foki e savea ni ‘i Ha’apai pea mo Vava’u.

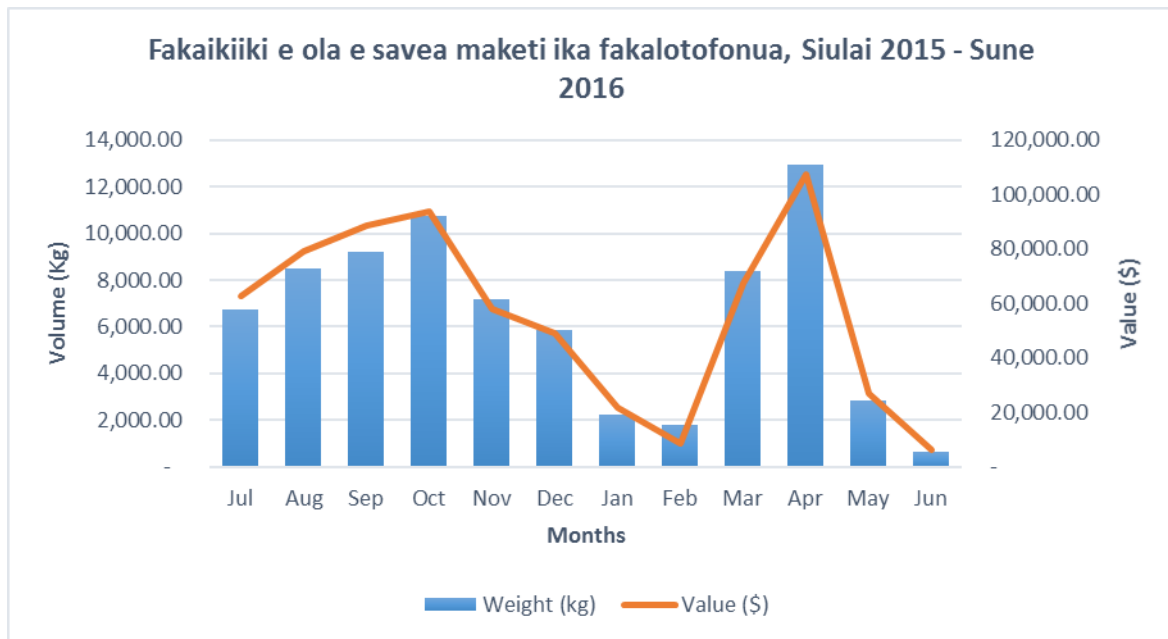
‘Oku fakafuofua ki he toni fakakatoa ‘e 77 ‘o e me’atahi na’e fakatau ‘i he ngaahi feitu’u fakatau’anga ika na’e fakahoko kiai e savea ‘i he ngaahi ‘otu motu ‘o Tonga ni ‘i he ta’u fakapa’anga koeni ‘ai a ‘oku fakafuofua hono mahu’inga ki he \$TOP669,057.04. Ko e ‘avalisi e totongi e ika ‘i he maketi ‘oku feliuliuaki ‘o fakatatau ki he fiema’u ‘ae kakai pea pehe foki kihe totongi hono teuteu’i e ika. ‘Oku toe feliuliuaki foki e totongi e ikai he maketi fakalotofonua ‘o fakatatau ki he lahi e ‘oe me’atahi he maketi ‘i he taimi ‘oku fakahoko ai hono fakatau atu. Ko e lahi taha ‘oe ika ‘oku fakatau atu he maketi fakalotofonua ‘oku fakatau atu ia ‘i he maketi Fua pe hoko kiai e maketi ika ‘i Vava’u.

**Tepile 14: Ola e savea maketi ika fakalotofonua, Siulai 2015 – Sune 2016**

Mahina	Mamafa (kg)	Mahu’inga (\$)
Siulai	6743.77	62671
Akosi	8503.25	79012.3
Sepitema	9233.1	88698.8
Okatopa	10744.6	93868.9
Novema	7152.2	57901
Tisema	5842.5	48825.74
Sanuali	2224.3	21815.5
Fepueli	1793.5	8745

Ma'asi	8375.6	67211
Epeleli	12950.79	107218.8
Me	2837.8	26949
Sune	614.8	6140
FAKAKATOA	77016.21	669057.04

**Fika 1.6: Ola e savea he maketi ika fakalotofonua, Siulai 2015 – Sune 2016**



### 6.3.8 Polokalama ki hono 'oatu e lolo ta'etute moe to'o e tukuhau mei he 'u naunau toutai 'oku hu mai ki Tonga ni

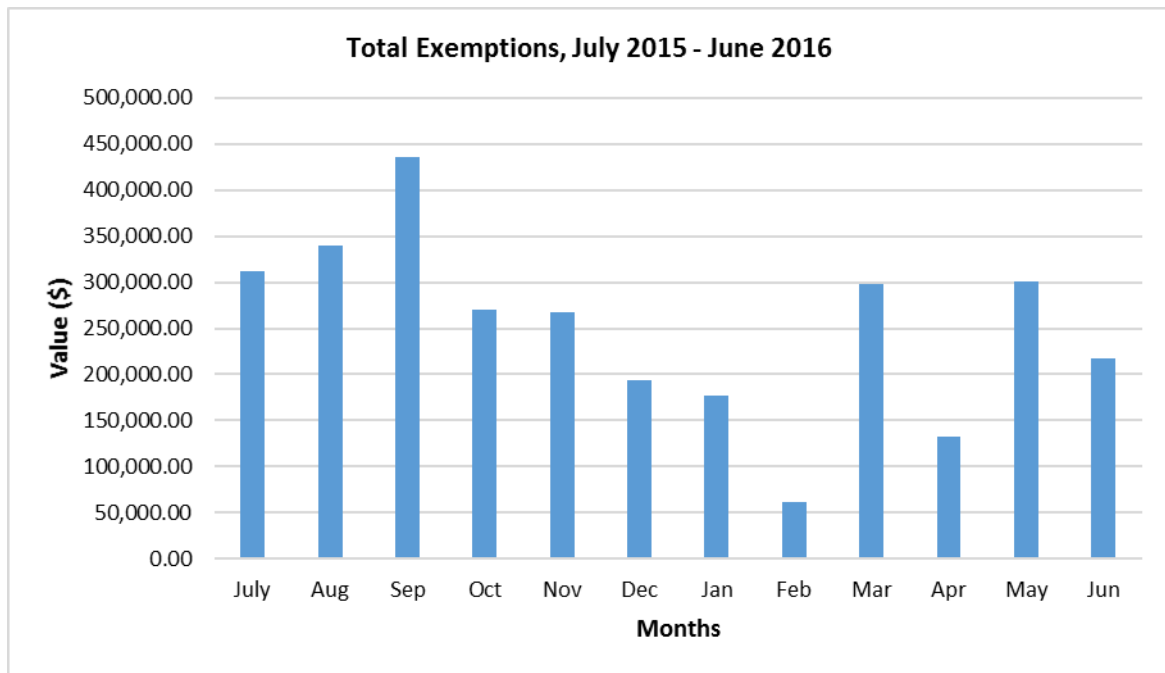
Na'e fokotu'u e polokalama koeni moe fakataumu'a ke tokoni'i e kau toutai ki hono fakalalaka ki mu'a e sekitoa toutai. Ne tu'utu'uni ai 'e he kapineti ke 'oatu e lolo ta'e tute pea pehe ki hono to'o e tute mei he ngaahi naunau toutai 'ae kau toutai 'oku hu mai mei tu'apule'anga. 'Oku fakafuofua ki he TOP\$3 miliona 'oe pa'anga hu mai 'ae Pule'anga ne 'ikai tanaki kae 'oatu ia 'i he lolo moe naunau ta'e tute ma'ae kau toutai 'i he ta'u fakapa'anga koeni, 'a ia koe 95% mei he tukuhau moe 5% mei he tute. 'i he polokalama ni koe 81% 'oe fakamole faka katoa ne 'alu ia ki he lolo. Ko e ngaahi vaka laiseni toutai valu moe palu ne nau ngaue'aki lahi taha e polokalama ni.

**Tepile 15: Mahu'inga fakakatoa e lolo ta'e tute moe tukuhau ne to'o meihe naunau toutai, Siulai 2015 – Sune 2016**

Mahina	Fakakatoa
Siulai	311,571.82
Akosi	339,300.27
Sepitema	435,577.40
Okatopa	270,139.06
Novema	266,788.81
Tisema	193,467.48

Sanuali	176,679.40
Fepueli	61,231.90
Maasi	298,175.66
Epeleli	131,924.88
Me	300,467.51
Sune	217,480.79
<b>FAKAKATOA</b>	<b>3,002,804.98</b>

**Fika 1.7: Mahu'inga fakakatoa e lolo ta'e tute moe tukuhau ne to'o meihe naunau toutai, Siulai 2015 – Sune 2016**



## 7 VA'A SAIENISI KI HE TOUTAI

'Oku vahevahe ki he tafa'aki 'e 3 'a e va'a saienisi ki he toutai 'o kau ai 'a e Toutai loloto, Faama ki tahi, mo e toutai mamaha 'aia 'oku kau ki ai 'a e ngaahi 'otumotu hange ko e ongo Niua, Vava'u, Ha'apai mo 'Eua. Ko e va'a Saienisi ki he toutai 'oku tokanga'i ia 'e Dr Siola'a Malimali, ko e tokoni Pule ki he potungaue toutai.

### 7.1 Ko e tafa'aki ki he faama ki tahi

Ko e kau ngaue ki he tafa'aki ni 'oku ha he Tepile 16.

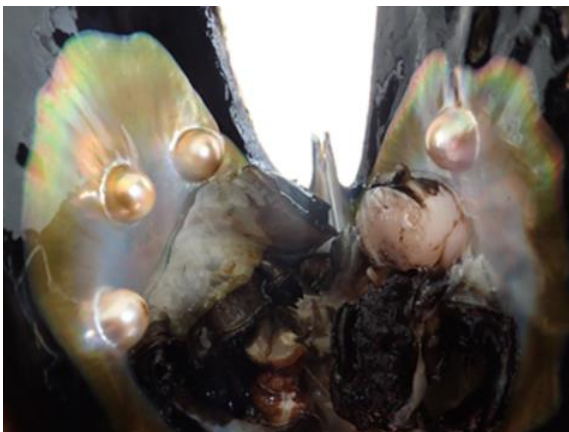
**Table 16: Tafa'aki ki he faama ki tahi:TF 2015 - 2016**

Hingoa	Lakanga
Mr Poasi Ngaluafe	'Ofisa Toutai pule
Mrs Tracy Aisea	'Ofisa Toutai
Mr Tonga Tuiano	Tokoni toutai ma'olunga

Mr Siaosi Fonua	Toutai Akoako
Mr Tevita Havea	Ngaue lau'aho
Mr Sitaleki Mafi	Ngaue lau'aho

***Faama Tofe (Tofe Siapani)***

- Kuo fokotu'u e ngaahi faama Tofe 'e 8 'i Vava'u, 4 'i Tongatapu, pea 2 'i Ha'apai.
- Na'e malava ke fakatupu ha fanga ki'i tofe iiki 'e 500,000 'i he falengaue ki hono fakatupu e ngaahi me'atahi pea kuo lava ke fetuku ki he feitu'u 'oku tauhi ai 'i tahi.
- 'Oku tufa foki mo e fanga ki'i tofe iiki ki he kau faama tofe: ko hono fakakatoa ko e fo'i tofe 'e 9,000 (kalasi iiki ko e mahina 'e 6 – 7 ) amo 8,000 (kalasi lotoloto si'isi'i ange he ta'u 'e taha) 'a ia ko e ola ia e ngaue he 2014-15.
- Na'e lahi hake he fo'i tofe 'e 500 na'e fakamata'itofe pea 'oku fakafuofua ko honau mahu'inga he maketi (fakalotofonua) ko e TOP\$40 – 100 ki he mata'itofe 'e taha.



**7.1.1.1 *Vasuva (Tokanoa)***

- Na'e malava ke fakamali'i e vasuva pea ma'u ai e fanga ki'i pepe'i vasuva 'e hongofulu miliona pea 'oku fakafuofua ko e peseta 'e 10 – 30% 'e mo'ui ke hoko ko e fanga ki'i vasuva. Ko e fa'ahinga pe 'o e Tokanoa ne ola lelei e ngaue ki ai neongo na'e fakahoko e ngaue tatau ki he fa'ahinga 'o e Kukukuku mo e Matahele ka na'e 'ikai ola lelei.

- Na'e lava ke fetuku atu ha fanga ki'i vasuva he fa'ahinga 'o e Kukukuku 'e 200 ki he feitu'u tauhi 'i he motu ko Fafa.
- Na'e lava ke fakatau atu ha fo'i vasuva 'e 5,400 'i he fa'ahinga 'o e Kukukuku ki he ngaahi kautaha uta Ika mo'ui ki he mahu'inga ko e pa'anga Tonga 'e \$21,563.50.
- Na'e lava hono tanaki mai mo e vasuva lalahi he fa'ahinga 'o e Tokanoa 'e 40, fa'ahinga 'o e Matahele 'e 25 mo e fa'ahinga 'o e Kukukuku 'e 10.



#### 7.1.1.2 *'Ava (Fa'ahinga 'o e 'Ava)*

- Ko e uta 'Ava iiki 'e ua mei Kilipati he polokalama tokoni 'a e FAO. Na'e tauhi 'eni 'i he faama 'i Sopa ki mu'a pea toki fetuku atu ki Nomuka.
- Ko e fanga ki'i 'Ava iiki 'e 500 na'e lava ke fetuku ki he faama 'i Nomuka, 'a ia 'oku tu'u he ano 'i Nomuka.
- Ko e tokolahi e 'Ava ne hola mei he faama ki he ano 'i he afa ko Winston. Neongo ia ko e lahi mo e lalahi 'o e 'Ava he faama ne 'i ha tu'unga lelei mo fakalotolahi 'aupito.



#### 7.1.1.3 *Limu lalahi – (fa'ahinga 'o e limu 'akau)*

- Ko e kalasi kehekehe 'o e fa'ahinga limu ko'eni ne 'omai mei Indonesia pea mo Fiji 'i he tokoni 'a e SPC mo e potungaue toutai koi a 'a Fisi.
- Na'e taketi ke ma'u ha fu'u limu pulopula 'e 1000 ka e lava ke tufa ki he kau faama limu.

- Ne malava ke ma'u e fu'u limu 'e 3000, ka ko e pango ne fakamomoa 'e he ni'ihii 'o e kau faama pea uesia e toenga he afa ko Winstoni he 2016. Ne lahi foki mo hono 'ohofi 'e he o mo e mahaki 'a e toenga 'o e limu.
- 'oku kei fai pe feinga ke fakaili 'a e limu pea 'oku fakafuofua ko e fu'u limu pe 'e 300 'oku kei mo'ui.



#### 7.1.1.4 *Limu fafanga – (Limu lanu melomelo)*

- Ne ola lelei hono faama'i koi a 'o e limu iiki ki he fafanga, 'o ngaue 'aki e hina sio'ata 250 ml ki he 5000 L i he founa faama 'i tu'a.
- Ko e founa faama na'e ako'i ki ai e kau ngaue 'i he tokoni 'a e tokotaha ngaue'afa he tokoni 'a e JICA.
- 'Oku taketi foki e ngaue ni ke to e lahi ange fa'ahinga 'o e limu ki he fafanga tautau tefito ki he fa'ahinga limu he tahi mafana ke tokoni ki he ngaue he falengaue faama 'i Sopa. Na'e fakahoko foki mo hono 'ahi'ahi'i ke faama'i e Tukumisi mo e fa'ahinga 'o e nga'ito.



#### 7.1.1.1 *Tukumisi – Ripneustes gratila*

- Na'e lava ke fakafanau'i e Tukumisi ka na'e 'ikai ke ola lelei hono tauhi ke nau tupu makatu'unga he 'ikai ke 'iai ha me'atokoni fe'unga (i.e. ko e fa'ahinga limu fafanga pe



‘e taha ‘oku ma’u pea ‘oku fiema’u ha fa’ahinga limu fafanga ‘e u ape lahi ange ka ‘oku te’eki lava ke ma’u.



## 7.2 Tafa’aki toutai mamaha

Ko e kau ngaue ki he tafa’aki ni ‘oku ha he Tepile 17.

**Table 17: Tafa’aki toutai mamaha, TF 2015/16**

Hingoa	Lakanga
Mr Latu Aisea	‘Ofisa toutai
Mr Sione Mailau	‘Ofisa tekinikale kalasi 2
Siosiani Matangi	‘Ofisa ako toutai (Ma’u fakamatala)
Mr Semisi Kaufusi	Ngaue lau’ahor (Ma’u fakamatala)

Mei Siulai 2015 ki Sune 2016, ko e ngaahi ola ‘eni ne ma’u mei he tafa’aki ni:

### 7.2.1.1 *Fakalahi e polokalama Feitu’u Pule’i Makehe ‘i Tonga ni*

(Vakai ki he tepile 18 ‘i lalo)

- Na’e tali ‘a e palani pule ki he Feitu’u Pule’i Makehe ‘o Kolonga mo Kotu ‘e he ‘Eiki Minisita ‘i Tisema 2015. ‘Oku lolotonga fakahoko ‘e he ongo koloni ‘a e ngaahi tu’utu’uni ‘i he palani.
- Kuo kamata mo e poloseki ‘a e Pangike Fakalalakaka ‘a ‘Esia ke fokotu’u ‘a e Feitttu’u Pule’i Makehe ‘e 7 ‘i he vahefonua Vava’u.



- Fakahoko e polokalama fakataha mo e ngaahi kolo ke fakapapau'i 'enau fiema'u koi a ke fokotu'u 'e nau Feitu'u Pule'i Makehe. Na'e lava foki mo e 'a'ahi 'a ha mataotao ki he ngaahi savea ki he tu'unga faka sosiale mo e 'ekonomika 'i he ngaue ni.
  - 'Oku hokohoko atu pe 'a e ngaue ko'eni.
- Ne kamata foki mo e poloseki 'a e Ridge to Reef ke fokotu'u 'a e ngaahi Feitu'u Pule'i Makehe 'e 4 'i fanga'uta, Tongatapu. Ko e ngaahi kolo 'oku kau hi he ngaue ko'eni ko Nukunukumotu, Nukuleka, Lapaha mo Holonga.
  - Kuo 'osi fakakakato 'a e ngaahi palani fakaangaanga 'a e ngaahi kolo ni pea 'oku lolotonga fakahoko 'a e polokalama talanoa mo e ngaahi kolo kaunga'api.
  - Na'e fakahoko foki mo e savea ki he ngaahi me'amo'ui 'i Fanga'uta 'o ngaue'aki hono faka'eke'eke 'o e kau toutai mo hono fua e ola 'enau toutai.
- Ne lava foki mo ha fengae'aki mo e poloseki 'a e Tonga Health felave'i mo ha faingamalie ke nau fakapa'anga mo ha ngaahi Feitu'u Pule'i Makehe.
  - Ko e ngaahi kolo kuo fakapapau'i ke kau ki he ngaue ko'eni mo e Tonga Health 'oku kau ki ai 'a Ha'atafu, Navutoka, Mango, Fonoi mo Matuku.
- Ko e ngaahi kolo 'e 28 'oku nau fie kau ki he polokalama Feitu'u Pule'i Makehe 'i he'ene a'u mai ki Sune 2016, neongo 'oku kei lahi pe ngaahi kolo kuo nau kole mai ki he potungae ke kau ki he polokalama ni.

**Tepile 18: Ko e ngaahi Feitu'u Pule'i Makehe fo'ou (FPM)**

Vahefonua	Ngaahi Kolo 'oku kau ki he polokalama	Kautaha tokoni	Tu'unga 'oku 'iai e ngaueStatus
<b>Vava'u</b>	Hunga	ADB Project	Te'eki kamata
	'Utungake		
	Falevai		
	Talihau		
	Lape		
	Útulei		
<b>Tongatapu</b>	Ofu	R2R Project	Lolotonga fakahoko e palani
	Holonga		
	Lapaha		
	Nukunukumotu		
	Nukuleka		

### 7.2.1.2 *Ko hono muimui'i e ngaahi Feitu'u Pule'i Makehe lolotonga*

Neongo ko e faka'amu ke lahi ange ngaahi Feitu'u Pule'i Makehe, 'oku mahu'inga 'aupito ke muimui'i 'a e tu'unga 'oku 'iai hono fakahoko e ngaahi palani 'a e ngaahi Feitu'u Pule'i Makehe lolotonga.

Ko e ngaahi ngaue 'oku fakahoko 'oku kau ai:

- Toutou fakataha 'a e komiti pule ki he Feitu'u Pule'i Makehe 'a e ngaahi kolo
- Tokoni 'a e potungaue ki hono fetongi e ngaahi pole faka'ilonga kuo mole
- Fakahu mo 'analaiso e ngaahi fakamatala toutai 'oku tanaki mei he ngaahi kolo;
- Fakahoko 'a e fakataha faka-fonua ki Ha'apai fekau'aki mo e feako'aki ki he Feitu'u Pule'i Makehe 'aia na'e tokoni'i fakapa'anga 'e he IUCN. Na'e kau mai ki he fakataha ni 'a e ngaahi fakafofonga mei ngaahi Kolo Feitu'u Pule'i Makehe mo e ngaahi kolo na'a nau kole ke kau mai ki he polokalama ni.

**Tepile 19: Ko e ngaahi Kolo Feitu'u Pule'i Makehe lolotonga (FPMs)**

Vahe fonua	Ngaahi kolo	Tu'unga 'oku 'iai
<b>Vava'u</b>	Ovaka (2008)	Tauhi Lao mo muimui'i e palani
	Taunga (2013)	Tauhi Lao mo muimui'i e palani
<b>Ha'apai</b>	'O'ua (2006)	Tauhi Lao mo muimui'i e palani
	Felemea (2008)	Tauhi Lao mo muimui'i e palani
	Ha'afeva (2007)	Tauhi Lao mo muimui'i e palani
	Nomuka (Kelelesia and Tonumea) (2011)	Tauhi Lao mo muimui'i e palani
	Kotu (2015)	Tauhi Lao mo muimui'i e palani
<b>Tongatapu</b>	'Atata (2008)	Tauhi Lao mo muimui'i e palani
	'Eueiki (2008)	Tauhi Lao mo muimui'i e palani
	Fafa Island (2014)	Tauhi Lao mo muimui'i e palani
	Kolonga (2015)	Tauhi Lao mo muimui'i e palani

Lolotonga koi a hono muimui'i e ngaue ki he ngaahi Feitu'u Pule'i Makehe lolotonga mo fokotu'u e ngahi Feitu'u Pule'i Makehe fo'ou, 'oku faka'au ke to e lahi ange ngaahi kolo kuo nau kole mai ke kau ki he polokalama ni.

**Tepile 20: Ngaahi kolo kuo nau kole mai ke kau ki he polokalama Feitu'u Pule'i Makehe.**

Vahe fonua	Ngaahi kolo	Ta'u ne nau kole ai
<b>Vava'u</b>	Eueiki	2015
	Kapa	2016
	Vaipua	2016
	Makave	2016
	Koloa	2016
<b>Ha'apai</b>	Mo'unga'one	2009
	Uiha	2011
	Ha'ano	2011
	Fakakai	2011
	Pukotala	2012
	Muitoa	2012
	Faleloa	
	Tungua	2012
	Lofanga	2013

Tongatapu	Pangaimotu	2013
	'Eua	2014

### 7.2.1.3 *Fakalahi 'o e polokalama toutai ngaue'aki e Poe Tohoaki Ika 'i Tonga*

Ko e founga toutai 'eni 'oku fai hono feinga'i ke ne fakasi'isi'i 'a e ivi toutai ko ia 'i he hakau pea ke lava ke to e lelei ange ai 'a e ma'u'anga mo'ui 'a e kakai.

- Laku 'a e Po e 'e 2 'i 'Atata moe 2 'i Niutoputapu
- Tanaki e ngaahi fakamatala toutai he ngaahi Poe
- Ako'i e kau toutai ki he toutai he Poe

#### Tepile 21: Po e Tohoaki Ika (FADs) na'e laku, feitu'u, mo e tu'unga 'oku 'iai

Aho e laku ai/	Latitude	Longitude	Tu'unga
12/04/2012 Eua	21 23 23.10'S	175 02 06.12'W	Kei ngaue lelei pe
4/04/2014 Eua	21 21.217'S	175 00.042'W	Kei ngaue lelei pe
12/02/2016 Atata	21 01 36.3'S	175 16 34.9'W	Kei ngaue lelei pe
11/04/2016 Eua	21 18 20.4'S	174 56 38.5'W	Kei ngaue lelei pe
9/04/2016 Eua	21 19 22.5'S	174 57 30.4'W	Kei ngaue lelei pe
9/04/2016 Eua	21 18 20.4'S	174 56 38.5'W	Kei ngaue lelei pe
5/05/2016 Ntt	15 55 26.7'S	173 47 35.7'W	Kei ngaue lelei pe
4/05/2016 Ntt	15 55 20.8'S	173 46 25.0'W	Kei ngaue lelei pe
20/09/2016 Atata	21 02 34.8'S	175 18 34.3'W	Maumai'i 'e he tofua'a
20/09/2016 Atata	21 02 03.9'S	175 17 31.6'W	Kei ngaue lelei pe



### 7.3 Tafa'aki toutai loloto

Ko e kau ngaue ki he tafa'aki ni 'oku ha he Tepile 22.

**Table 22: Tafa'aki toutai loloto, TF 2015/16**

Hingoa	Lakanga
Mr Martin Finau	'Ofisa toutai
Mr Sione Uasike	'ofisa toutai tokoni

Mr Mafi Havea	'Ofisa toutai tokoni
Mr Peni Faleako	'Ofisa Toutai akoako

### 7.3.1.1 *Tafa'aki toutai loloto*

Ko e taumu'a 'a e tafa'aki ki he toutai loloto ke vakai'i 'a e tu'unga 'oku 'iai 'a e koloa toutai loloto 'i he tahi 'o Tonga (tautautefito ki he fa'ahinga 'o e valu mo e palu), pea mo fale'i 'a e kau faitu'utu'u ni ki he tu'unga 'oku 'iai 'a e ika pea mo e ngaahi founa pule ke fakahoko 'aki e toutai ka e lava ke pule'i lelei mo fakalalaka 'a e toutai ni. Ko e ongo toutai loloto lalahi 'e ua 'i Tonga ni; ko e toutai valu mo e palu.

### 7.3.1.2 *Toutai valu*

Ko e toutai valu 'i Tonga ni 'oku 'iai 'a e ngaahi vaka toutai Tonga (fuka tonga) mo e ngaahi vaka toutai muli (fuka fonua muli). Ko e ngaahi vaka Tonga ko e ngaahi vaka longolaine Tonga kotoa pe. Ko e vaka toutai muli 'oku kau ki ai 'a Siaina mo Taiuani. 'Oku kei laiseni pe 'e Tonga e ngaahi vaka toutai muli. Ko e lahi e ika mo e ivi toutai ki he mahina ko Siulai 2015 ki Sune 2016 'oku ha he Tepile 1 mo e 3. Ko e Tepile 2 mo e 4 'oku 'asi ai 'a e ola hono toutai'i e ngaahi ika ne 'ikai taketi ki ai e toutai 'a e ngaahi vaka toutai 'o tatau pe vaka tonga mo e vaka muli. Ko e ngaahi vaka kotoa pe kuo laiseni 'oku ngofua ke toutai 'i he potutahi 'o Tonga.

## 7.3.2 *Lipooti fakafonua – Ngaahi vaka Tonga*

### 7.3.2.1 *Ola fakakatoa e toutai fakafa'ahinga*

Ko e fakafuofua ki he ola fakakatoa 'o e toutai ki he fa'ahinga tefito 'o e valu 'e he ngaahi vata toutai Tonga 'i he potutahi 'o Tonga ki he ta'u fakapa'anga 2015/16 'oku fakaikiiki 'i he Tepile 1. Ko e fa'ahinga tefito 'o e valu ko e 'Alapako, Piki'ai, Takuo, mo e 'Atu. Ko e fa'ahinga mahu'inga 'o e valu 'oku kau ki ai e fa'ahinga tefito pea moe fa'ahinga 'e 4 'o e hakula, Hakula Pulu, Hakula 'uli'uli, Hakula Matohitohi mo e Hakula Puaka. Ko e katoa e ola 'o e toutai ki he fa'ahinga tefito 'o e valu ko e toni e 459. 'i he kuata hono 2 ko ia 'o e 2015 ko e vaka pe 'e 3 ne longomo'ui 'o a'u mai ki Me 2016. Ko e lahi fakakatoa e mata'u ne li ko e mata'u 'e 1,164,800.

**Table 23:** Ko e lahi fakakatoa e ola e toutai (mt) mo e ivi toutai (lahi e mata'u, lahi 'o e vaka toutai mo e lahi 'o e folau toutai) 'oku fakafuofua ki he vaka toutai Tonga (ngaahi vaka longolaine Fuka Tonga), ki he fa'ahinga tefito 'o e valu, Siulai 2015 ki Sune 2016.

Year	Month	Vessels	Sea Days	Trips	100s of Hooks	Catch in Meric Tons								
						AL B	BE T	YF T	SK J	BL M	BU M	ML S	SW O	TOTAL
2015	Jul	3	51	12	862	3	2	12	1	1	2	2	2	25
	Aug	3	64	14	1076	3	2	17	0	2	2	1	2	29
	Sep	3	60	15	1030	3	1	18	0	1	3	2	4	32

Oct	3	61	14	1099	1	3	9	0	1	0	2	7	<b>23</b>	
Nov	3	53	12	946	1	1	11	0	2	1	3	1	<b>20</b>	
Dec	3	52	11	929	3	2	24	0	2	2	2	2	<b>37</b>	
Jan	3	56	17	996	4	3	94	1	2	4	0	3	<b>112</b>	
Feb	3	44	15	760	3	1	28	0	3	3	0	1	<b>39</b>	
2016 Mar	3	54	12	917	1	2	13	0	1	2	0	0	<b>19</b>	
Apr	3	54	15	955	3	3	29	0	1	2	0	1	<b>39</b>	
May	4	72	16	1174	4	5	36	1	3	3	1	3	<b>56</b>	
Jun	4	56	15	904	4	2	15	0	2	3	0	2	<b>28</b>	
<b>TOTAL</b>		<b>677</b>	<b>168</b>	<b>11648</b>	<b>33</b>	<b>27</b>	<b>30</b>	<b>6</b>	<b>3</b>	<b>21</b>	<b>27</b>	<b>13</b>	<b>28</b>	<b>459</b>

Ko e ola 'o e toutai ki he fa'ahinga tefito e valu ne lahitaha ki he Takuo (67 %) pea hoko ki ai 'a e 'Alapako (7%), Piki'ai (6%), pea si'isi'i taha e 'Atu (1%). Ki he fa'ahinga kehe 'o e Valu; Hakula Puaka mo e Hakula Pulu na'e 6% 'o e ola fakakatoa 'o e toutai ki he Fa'ahinga tefito 'o e Valu, hoko ki ai 'a e Hakula 'uli'uli ko e 5% mo e Hakula ko e 3% (Tepile 1).

### 7.3.2.2 *Ko e fakafuofua 'o e ola 'o e toutai fakata'u ki he fa'ahinga 'o e valu na'e 'ikai taketi ki ai e toutai, ika kehe ne ma'u 'i he fakahoko 'o e toutai valu.*

Ko e fakafuofua ki he ika kehe ne ma'u he toutai valu ki he ngaahi vakatoutai longolaine Tonga 'oku ha he Tepile 2. Ko e ola 'o e toutai fakafa'ahinga 'o e ngaahi ika kehe ne ma'u he toutai valu na'e lahitaha 'a e Mahimahi ko e toni 'e 122, hoko ai e valu tonga mo e fa'ahinga 'o e 'anga ko e Mako ko e toni 'e 16 takitaha, Hakula la ko e toni 'e 10, mo e *Short bill spearfish* ko e toni 'e 8.

Ko e ngaahi ika kehe ne ma'u he toutai valu na'e tanaki e ngaahi fakamatala mei he pepa tanaki-fakamatala toutai 'a e ngaahi vaka toutai mo e fakamatala 'a e kau Taulama-fakamafai pea pehe ki he kau tanaki fakamatala toutai 'i uafu. Ko e fakamatala 'a e kau Taulama-fakamafai 'oku mahu'inga ia ki hono fakafuofua e lahi e ola 'o e toutai 'o e fa'ahinga 'o e ika 'oku ma'ulalo hono mahu'inga fakapa'anga 'aia 'oku 'ikai ke fa'a fakaheka pe lekooti. 'Oku ma'olunga 'aupito 'a e fika 'oku lipooti 'e he Taulama-fakamafai felave'i mo e fa'ahinga tefito 'o e valu 'oku ma'u he toutai 'o kau ai 'a e ika 'oku li'aki koe'uhi ko e maumau'i 'e he 'anga. 'Oku ma'olunga foki mo e fika 'o e fa'ahinga 'o e valu tonga, Mahimahi, Sifisifi mo e Hakula 'a ia 'oku tauhi he 'oku ma'olunga ho nau mahu'inga tautautefito ki he maketi fakalotofonua.

**Table 24:** *Ko e fakafuofua e lahi 'o e ola e toutai (mt) 'o e fa'ahinga 'o e ika ne 'ikai taketi ki ai e toutai, kau ai e 'anga, ki he vakatoutai longolaine Tonga, 'i he potutahi 'o Tonga ki he ta'u 2015/16 TF (Source: Tufman Reports – unraised longline logsheets)*

Non-Target Species	2015						2016						TOTAL
	Jul	Aug	Sep	Oct	Nov	Dec	Jan	Feb	Mar	Apr	May	Jun	
Barracuda	0	0	0	0	1	0	2	1	0	1	0	0	5
Mahimahi	8	11	12	11	17	17	16	5	5	4	7	8	122
Mako	2	3	3	1	1	0	1	0	0	1	1	2	16

<b>sharks</b>														
<b>Moonfish</b>	0	0	0	0	0	0	0	0	0	0	0	0	0	
<b>Sailfish</b>	1	1	1	0	0	1	2	1	0	1	2	1	10	
<b>Spearfish</b>	1	1	1	1	1	0	0	0	0	0	1	1	8	
<b>Wahoo</b>	1	1	1	0	1	2	4	2	1	1	2	1	16	
<b>Others</b>	0	0	1	1	1	1	0	0	2	0	0	0	6	
<b>TOTAL</b>	<b>13</b>	<b>17</b>	<b>19</b>	<b>15</b>	<b>22</b>	<b>21</b>	<b>23</b>	<b>9</b>	<b>9</b>	<b>8</b>	<b>14</b>	<b>13</b>	<b>183</b>	

### 7.3.3 Lipooti 'o e toutai fakafonua – Vaka toutai muli

#### 7.3.3.1 Ko e ola fakakatoa 'o e toutai ki he fa'ahinga tefito 'o e valu

'Oku ha 'i he Tepile 3 mo e4 'a e fakamatala ki he ola 'o e toutai ('i he metuliki toni) mo e ivi toutai (lahi 'o e mata'u mo e vaka toutai) ki he vaka toutai muli 'oku laiseni ke toutai 'i he potutahi 'o Tonga ki he 2015/16 TF talu mei hono faka'ata koia koi a 'o e vaka toutai muli ka e fakahifo 'i Tonga mo e vakamuli fakahifo 'i muli 'i he 2011. Ko e lahi fakakatoa 'o e ola 'o e toutai ki he fa'ahinga tefito 'o e valu mo e fa'ahinga 'oku 'ikai ke taketi ki ai e toutai na'e a'u ki he toni 'e 1,754mt (Tepile 3 mo e 4). 'i he ta'u 2015/16 TF, ko e vaka toutai longolaine muli 'e 6 na'e laiseni ke toutai 'i he potutahi 'o Tonga. Ko e lahi fakakatoa 'o e vaka toutai longolaine ke laiseni (kau ai 'a e vaka toutai Tonga, mo e vaka muli) na' e foaki 'oku fakangatangata ia 'i he palani ki hono pule'i mo fakalakalaka 'o e valu 2015 – 2017 'a ia 'e 'ikai ke lahi ange he vaka toutai 'e 15. Ko e lahi 'o e vaka toutai longolaine muli 'oku ngofua ke laiseni ko e vaka pe 'e 6. 'i he foaki ko ia 'o e laiseni vaka toutai tuna 'i Tonga ni, 'oku mu'omu'a 'a e fiema'u 'a e vakatoutai Tonga pea toki ki mui 'a e vaka toutai muli. Ko e ngaahi laiseni vakatoutai longolaine koyoa 'oku foaki kuopau ke fakahifo kakato 'a e ola 'enau toutai 'i Tonga ni. 'i he ngaahi laiseni vaka toutai muli 'e 6, ko e vaka ai 'e 5 mei Taiuani pea 1 mei Siaina ke toutai he potutahi Tonga.

**Tepile 25: Ola e toutai (metric tonnes) mo e ivi toutai (mata'u) 'o e fa'ahinga tefito 'o e valu he vaka toutai muli. Ko e vaka toutai ne laiseni ki Siulai 2015 – Sune 2016. (Source: Tufman Web Reporting Tools)**

Year	Month	Vessels	Trips	Fishing Days	100s of Hooks	Catch in Metric Tons									
						ALB	BET	YFT	SKJ	PBF	BLM	BUM	MLS	SWO	TOTAL
2015	Jul	5	10	105	3044	72.4	10.1	64	1.9	0	0.1	2.8	1.6	0.9	154
	Aug	6	7	145	4369	108	10.9	51.7	1.2	0.1	0	2.3	2.1	1.4	177
	Sep	6	7	119	3502	45.5	8.6	45.8	0.4	0.1	0	3.7	2.1	1.2	108
	Oct	5	8	77	2250	36.2	10	10.7	0.4	0	0.2	3.3	2	1.3	64
	Nov	3	3	66	2066	79.4	4.6	21.8	0.8	0	0	2.2	0.2	0.5	109
	Dec	5	5	124	3481	101	8.7	62	3.8	0	0.1	6.5	3.7	2	188
2016	Jan	6	9	105	2829	80.6	3.4	55.3	2.7	0	0	4.9	1	1	149
	Feb	6	7	153	3385	52.7	7	32.1	3	0	0	5.8	0.1	0.9	102
	Mar	7	9	140	3783	78.3	11.9	44.6	1.4	0	0.1	3.9	0.1	0.9	141
	Apr	6	8	128	3537	69.3	11	25.3	0.8	0	0.1	4.5	0.4	0.8	112
	May	5	9	119	3452	76.1	12.7	33.1	1.2	0	0.1	3.8	0.2	1.1	128

	Jun	5	6	110	2897	116	10	29.1	0.4	0	0	3.3	0.2	1.2	160
TOTAL:		88	1391	38595	915	109	476	18	0.2	1	47	14	13	1592	

‘Oku ngaue’aki ‘e he ngaahi vaka toutai muli ‘a e ngaahi ‘aisi tuku’anga ika te ne lava ke tauhi e tu’unga lelei ‘o e mata’i ika ki he loloa e folau toutai. Ko e fa’ahinga ‘o e ‘Alapakoa na’e lahi taha ko e toni ‘e 915mt (ko e peseta ‘e 57% ‘o e fa’ahinga tefito ‘o e valu na’e toutai’i gakakatoa)) hoko ai e Takuo (476mt) mo e Piki’ai (109mt). Ko e ola ‘o e toutai ki he fa’ahinga ne ‘ikai taketi ki ai e toutai, na’e lahi taha ‘a e ‘Anga pulu (45mt) hoko ai ‘a e fakahinga ‘o e valu tonga (41mt) mo e ki’i kongas si’isi’i ‘o e fa’ahinga ika kehekehe pe hange koi a ‘oku ha ‘i he Tepile 4.

**Tepile 26: Ola ‘o e toutai (metric tonnes) ki he fa’ahinga ika ne ‘ikai ke taketi ki ai e toutai he ngaahi vaka toutai muli ki Siulai 2015 – Sune 2016.**

Non-Target Species	2015						2016						TOTAL
	Jul	Aug	Sep	Oct	Nov	Dec	Jan	Feb	Mar	Apr	May	Jun	
Great Barracuda	1.1	1.0	1.4	0.1		0.1	0.1	0.2	0.2	0.1		0.0	4
Mahimahi	0.7	1.0	2.2	1.1	0.6	2.1	3.7	1.0	0.7	0.8	0.2	0.1	14
Mako sharks	1.4	1.8	1.3	1.8	1.0	1.0	0.1	0.0	0.6	0.3	1.3	1.2	12
Blue sharks	2.7	3.0	2.4	1.5	0.4	3.1	5.8	4.9	4.1	5.9	6.0	5.2	45
Moonfish	1.4	1.5	2.0	2.2	0.3	0.2			0.1	0.2	0.5		8
Sailfish	0.9	1.0	1.0	0.4	0.7	0.9	1.0	1.1	0.3	0.7	0.8	1.2	10
Spearfish	0.3	0.4	0.6	0.4	0.3	0.1							2
Wahoo	1.2	1.7	2.3	1.8	2.8	8.1	7.2	5.3	2.2	1.2	2.3	4.8	41
Oilfish/Escolar	0.6	1.2	1.6	2.2	1.3	4.3	3.8	2.1	2.4	2.4	1.7	2.0	26
<b>TOTAL</b>	10	12	15	12	7	20	22	15	11	12	13	15	162

**7.3.3.2 Ola e toutai fakakatoa ki he fa’ahinga tefito ‘o e valu**

Ko e ola e toutai ki he fa’ahinga tefito ‘o e valu mei he ngaahi vaka toutai ‘i he potutahi ‘o Tonga ki Siulai 2015 – Sune 2016 ko e toni ‘e 2,051mt. Ko e lakahake koi a he ola e toutai ‘o e fa’ahinga tefito ‘o e valu ‘oku makatu’unga he lahi ange ‘a e ivi toutai ‘i he lahi ‘o e vaka toutai mo e lahi ‘o e mata’u nae ngaue’aki.

**7.3.3.3 Ola fakakatoa ‘o e toutai ki he fa’ahinga ika ne ‘ikai taketi ki ai e toutai**

Ko e ola e toutai ki he fa’ahinga ne ‘ikai ke taketi ki ai e toutai ‘a e ngaahi vaka toutai longolaine ne toutai he potutahi ‘o Tonga mei Siulai 2015– Sune 2016 ko e toni ‘e 345mt.

**7.3.3.4 Ola e toutai ki he fuka ‘o e vaka toutai**

Ko e ola toutai fakatatau ki he fuka ‘o e vaka-toutai na’e lahi taha ‘a e vaka toutai mo e fuka muli ‘a ia ko e peseta ‘e 73%, pea peseta ‘e 27% ‘a e ola ki he vaka toutai mo e fuka Tonga.



#### 7.3.3.5 *lvi toutai – lahi ‘o e mata’u*

Ko e lahi ‘o e mata’u ne ngaue’aki he potu tahi ‘o Tonga he taimi ‘o Siulai 2015 – Sune 2016 ko e mata’u ‘e 5,024,300, ko e lahitaha mei he vaka toutai muli ko e peseta ‘e 77% pea peseta ‘e 23% ‘a e vaka toutai Tonga.

#### 7.3.4 **Toutai loloto ki he fa’ahinga ‘o e Palu**

Ko e lahi ‘o e ola ‘o e toutai ki he fa’ahinga ‘o e Palu ki Siulai 2015 – Sune 2016 ne lahi ‘aki ‘a e peseta ‘e 34 ki he 160,561 kg (Tepile 5) fakahoa ki he ola ‘o e toutai he taimi tatau ‘o e ta’u kuo ‘osi. Ko e ola ne lahitaha e fa’ahinga ‘o e Palu Tavake ko e 32%, hoko ki ai ‘a e Palu mutumutu ko e 11%, hoko ki ai ‘a e Palu hina mo e Palu Polosi ko e 10% mo e 7%. Ko e Palu Tavake ‘a e fa’ahinga lahi taha ki he toutai faka-komesiale mo e kongasii pe ‘o e Palu Malau mo e Palu hina. ‘Oku ‘iai ‘a e faingamalie ki he fa’ahinga kehe pe, ‘o kau ai ‘a e Palu Mutumutu, Palu Polosi mo e fa’ahinga kehe pe he taimi ‘e ma’u ai ha maketi ki he fa’ahinga ko’eni.

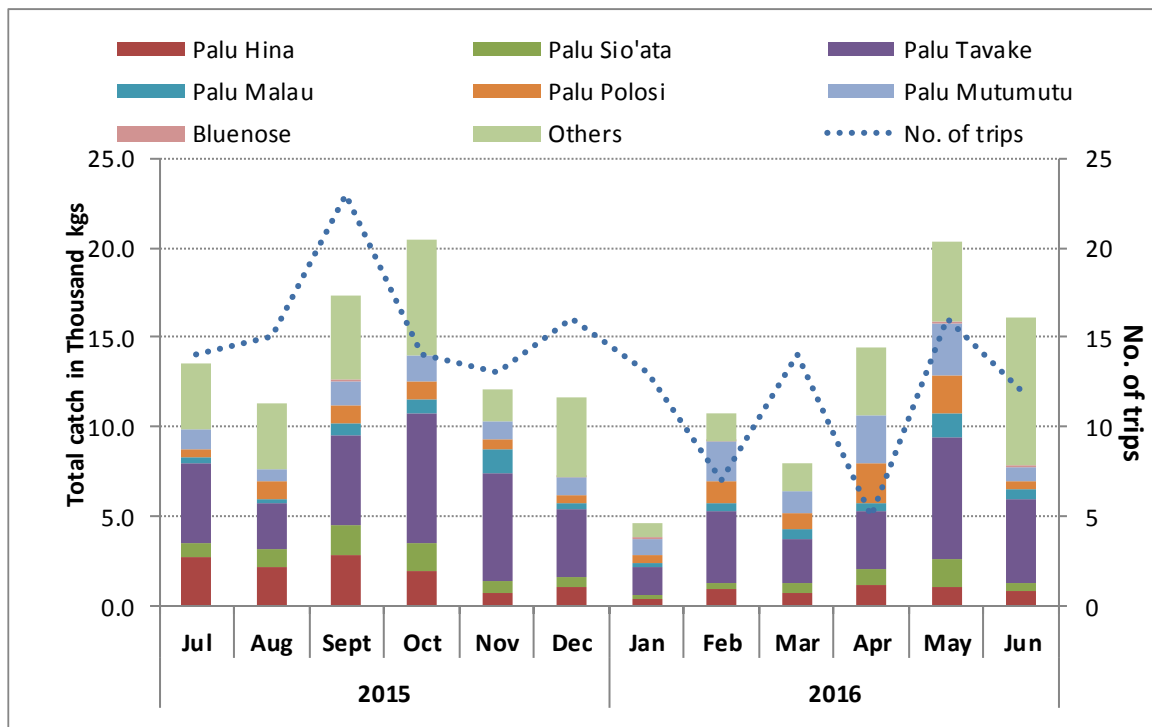
#### 7.3.5 **Ko e ‘ahi’ahi ki he fa’ahinga ‘o e Ihumoana**

Ko e toutai ‘ahi’ahi ko ia ki he fa’ahinga ‘o e Palu ko e Ihumoana he tokoni ‘a e poloseki NIWA project ‘oku hokohoko lelei pe ke feinga ke ma’u e fakafuofua ki he lahi ‘o e fa’ahinga ika ni ‘i he tafa’aki faka-tonga ‘o e potu tahi ‘o Tonga, mo vakai’i hono faingamalie ki he maketi faka-komesiale.

**Tepile 27: Ola fakamahina ki he toutai Palu loloto, fa’ahinga tefito ‘o e Palu, ki Siulai - Siulai 2015 – Sune 2016. Ko e fa’ahinga ika kehe ne fakakau pe he “ika kehe”.**

Year	Month	No. of trips	Palu Hina	Palu Sio'ata	Palu Tavake	Palu Malau	Palu Polosi	Palu Mutumutu	Bluenose	Others	Total
2015	Jul	14	2,697.1	788.7	4,535.1	317.8	440.8	1,032.2	0.0	3,784.6	13596.3
	Aug	15	2,184.9	1,039.6	2,513.2	263.3	937.7	648.7	0.0	3,701.9	11289.3
	Sept	23	2,790.7	1,716.7	4,996.5	664.7	995.7	1,418.4	14.7	4,759.5	17356.9
	Oct	14	1,941.2	1,592.3	7,173.5	788.1	1,003.3	1,508.7	0.0	6,485.9	20493.0
	Nov	13	698.0	742.0	5,944.2	1,416.2	478.0	1,015.1	0.0	1,805.0	12098.5
	Dec	16	1,003.7	611.4	3,819.9	307.1	449.4	1,023.2	21.2	4,366.5	11602.4
2016	Jan	13	403.7	170.8	1601.9	226.8	492.15	878.7	17	845.9	4637.0
	Feb	7	893.0	431.4	3,986.6	479.8	1,127.3	2,271.6	37.2	1,485.7	10712.5
	Mar	14	748.7	503.3	2,463.6	531.7	905.5	1,259.0	0.0	1,582.7	7994.5
	Apr	5	1162.4	863	3310.2	452.8	2215.7	2617.2	0	3,812.4	14433.7
	May	16	1088.2	1515.7	6850.3	1255.1	2213.5	2880.4	74.6	4,415.5	20293.3
	Jun	12	878	408	4697.42	496	482.2	810.7	117.6	8,163.9	16053.8
<b>Total by species</b>			<b>16,489.6</b>	<b>10,382.9</b>	<b>51,892.5</b>	<b>7,199.4</b>	<b>11,741.2</b>	<b>17,363.9</b>	<b>282.3</b>	<b>45,209.5</b>	<b>160561.1</b>

**Figure 1. Ola fakakatoa ‘o e toutai he mahina (in thousand kgs) ki he fa’ahinga tefito ‘o e Palu loloto mo e lahi ‘o e folau toutai ki he mahina ki he taimi ‘o Siulai 2015 ki Sune 2016.**



### 7.3.6 Ngaue ki he kaha'u

- Hokohoko atu 'a e tanaki 'o e ngaahi fakamatala faka-saienisi ki he toutai Palu loloto mo e fa'ahinga 'o e valu pea mo ma'u 'a e peseta ma'olunga ki he fakamatala 'oku tanaki.
- Tanaki e fakamatala toutai felave'i mo e vaka toutai-iiki
- Tanaki e fakamatala faka saienisi (gonads and otoliths) ki he Palu loloto ke fakalelei'i 'a e savea'i koi a 'o e tu'unga 'oku 'iai e Palu loloto
- Fakahoko e ngaahi ako ke fakalelei'i 'a e ngaahi fiema'u ki he 'ilo mo e poto'i ngaue 'oku fiema'u 'e he kau ngaue 'a e potungaue, fakalotofonua, fakavaha'a fonua pea mo e fakavaha'apule'anga foki.
- Ke savea'i e ngaahi mo'unga 'i he potu tahi 'o Tonga mo fakafo'ou e ngaahi feitu'u fai'anga toutai Palu he loloto mo tanaki e ngaahi fakamatala faka toutai 'oku fiema'u ki he fakalalakaka 'o e toutai loloto ki he Palu.

## 7.4 Va'a ki he 'otu motu

### 7.4.1 Va'a 'o e toutai 'i Vava'u

Ko tokolahi 'o e kau ngaue 'i he va'a 'i Vava'u 'oku ha he tepile 28 'i lalo.

#### Tepile 28: Kau ngaue 'i he va'a 'o e toutai 'i Vava'u, TF 2015/16

Hingoa	Lakanga
Mrs Silika Ngahe	'Ofisa Tekinikale Ma'olunga
Mrs Silia Soakai	'Ofisa Tekinikale kalasi 1
Mr 'Otinili Fisi'ikava	'Ofisa Tekinikale kalasi II
Mr Akosita Leakona	'Ofisa Tokoni Komipiuta
Mr Peni Lolohea	Ngaue lau'aho
Mr 'Aisea Vailea	Ngaue lau'aho

Ko e kau ngaue 'e toko ono 'i he tafa'aki ngaue 'i Vava'u, ko e kaungaue tu'uma'u 'e toko fa mo e ngaue lau'aho 'e toko ua. Lolotonga ko ia 'o e ta'u fakapa'anga 2015-16, ko e ngaahi polokalama ngaue kehekehe ne lava ke fakahoko mei he tafa'aki ni 'o kau ai 'a e faama ki tahi, fekumi fakatoutai, tauhi Lao, toutai loloto pea mo e ngaahi Feitu'u pule'i Makehe.

#### 7.4.1.1 Fekumi mo e Faama ki tahi

Ko e ngahe lalahi 'e ua 'oku lolotonga fakahoko he polokalama ni 'a ia ko e faama tofe mo e faama Limu.

#### 7.4.1.2 Faama Tofe

Ko e ngaahi faama tofe 'e 11 'oku lolotonga fakahoko 'i Vava'u pea 'oku 'iai mo e kautaha 'a e kau faama tofe 'o fengau fakataha mo e potungaue toutai mo e potungaue fefakatau'aki.

Ko e taumu'a ki he kautaha ni ke tokoni'i e kau faama ki he ngaahi 'o e mata'itofe mo e fakamaketi. 'i Me 2016, ne fakahoko 'a e ako ki he ngaahi kupesi faka fonua ke tokoni ki he ngaue 'a e kau faama ke to e lelei ange mahu'inga 'enau koloa mata'itofe he maketi. 'Oku mahu'inga 'a e 'ilo ki he ngaahi kupesi fakafonuake lava ke to e fakalalakaka e ngaahi kupesi ki he ngaahi maketi fakatakimamata fakatu'apule'anga. Ne lava lelei e ako ni ki he fevahevahe'aki 'a e 'ilo 'a e kau faama tofe

**Tepile 29: Lahi 'o e faama tofe mo e lahi e tofe 'oku 'i he faama takitaha 'i he faka'osinga 'o e ta'u. Ko e faama 'e tahataha (11) 'oku tatali ki he ta'ufakapa'anga hoko**

Hingoa	liki	Lotoloto	Lalahi	Katoa
'Alamoti Fa'uvao	694	122	134	950
Dian Clarke	530	330	212	999
'Esitimoa Hubb	245	147		604
Fonokalafi Vailea			18	18
Havea Lolohea	423	628	249	1300
Leonati Fakatava	85			85
Pimi Malungahu	240			240
Sailosi Hemaloto	468	38	336	842
Semisi Fa'uvao	180			180
Sioeli Mafi	602	244	141	987
Siokivaha Lolesio	230			230

#### 7.4.1.3 *Fama Limu*

Na'e kamata e faama 'i Vaipua pea ne 'i he tu'unga lelei 'a e ola. Na'e uesia 'a e faama Limu 'i he afa ko Ula. Na'e hiki leva e faama ki 'Umuna 'o ngaue'aki 'a e founa faama vakavaka'amei. 'i he konga ki mu'a 'o e 2016, na'e to e maimai'i 'a e faama Limu 'e he afa ko Winston. Ne kei hokohoko atu pe hono fakaili 'o e pulopula Limu 'o a'u mai ki Sune 2016, ko e fu'u limu 'e 'e 540 (laine 'e 18 x fu'u limu 'e 30).

#### 7.4.1.4 *Vaka toutai loloto*

Ko e vaka toutai loloto pe 'e 2 ne laiseni he ta'u ni. Ko e ongovaka 'eni 'oku na 'omai e mata'iika ki he maketi fakalotofonua mo tu'apule'anga fakatou'osi. Ko e toenga 'o e ngaahi vaka toutai loloto 'oku kei fakalelei'i.

**Tepile 30: Vaka toutai laiseni 'i Vava'u 2015 – 2016**

Hingoa 'o e vaka	Ma'uvaka	Fika Lesisita.	Fika laiseni.	'Aho 'osi ki ai
Malo'i	'Ulaiasi Vaisima	FV02VV	BT093NK	17/11/2015
Lesina	Pafilio Tangitau	FV03VV	BT018NK15	08/03/2016

#### 7.4.1.5 *Toutai Sipoti*

Oku foaki foki mo e ngaahi laiseni ki he toutai sipoti. Ko e konga 'o e ngaahi laiseni ki he ngaahi vaka toutai sipoti 'oku kei fakahoko e ngaue ki hono fakafo'ou 'enau laiseni. Ko e lisi 'o e ngaahi vaka kuo laiseni 'oku ha he tepile 'i lalo.

**Tepile 31: Vaka toutai Sipoti**

Hingoa 'o e vaka	Ma'u vaka	Fika lesisita.	Fika laiseni.	'Aho 'osi
Target 1	Henk Gross	LFV098	CSFV024/VV	26/06/2016
Blue Marlin Magic	Steve Cambell	FV05VV	CSFV029VV	30/06/2016
Ashlee G	Andrew Jones	FV04VV	CSFV 028NK15	16/05/2016
Lupo	Kurt Carlson	LFV102	CSFV026NK16	17/01/2017
Kiwi Magic	Keith Mckee	FV07VV	CSFV013/VV	17/01/2017

#### 7.4.1.6 *Lolo 'ikai ke tute*

Ko e polokalama ki he lolo 'ikai ke tute 'oku fakataumu'a ki he ngaahi vaka toutai 'oku 'ikai ke tute 'enau lolo. Ko e vaka pe 'e taha oku kau ki he polokalama ni.

#### 7.4.1.7 *Ko e Pa ika*

Ko e laiseni pa ika pe 'e 5 na'e foaki 'i he ta'u fakapa'anga 2015-2016 'aia 'oku ha atu he tepile 'i lalo.

**Tepile 32: Ko e pa ika ne foaki he ta'u fakapa'anga ko'eni (2015-2016)**

Hingoa	Address	Location	No. of Fish Fence	Expiring Date
<b>Talanoa To'ia</b>	Leimatu'a	Leimatu'a	1	31/05/2016
<b>Papani Penisoni</b>	Tu'anuku	Teleki	1	31/05/2016
<b>Siaosi Takau</b>	Kolofo'ou	'Umuna	1	31/05/2016
<b>Paea Fifita</b>	Vaimalo	Vaimalo	1	31/05/2016
<b>Ve'a Tupou</b>	Ha'akio	Makave	1	31/05/2016

#### 7.4.1.8 *Ko e polokalama ki he ngaahi Feitu'u Pule'i Makehe*

Ko e kolo 'e ua 'i Vava'u 'oku na kau ki he polokalama ni, Taunga mo Ovaka. Ko e ngaue tefito 'oku fakahoko he polokalama ni ko hono muimui'i hono fakahoko 'o e ongo palani pule ki he ongo Feitu'u Pule'i Makehe. Tanaki atu ki ai, 'oku lolotonga fakahoko e ngaue ki he ngaahi kolo ko'eni; Hunga, Lape, Falevai, Talihau, 'Utungake, 'Utulei and Ofu ke fokotu'u 'enau Feitu'u Pule'i Makehe pea mo e tokoni ki he Feliuaki 'a e 'Ea.

#### 7.4.1.9 *Tanaki fakamatala toutai (Toutai loloto mo e mamaha)*

Ko e fakamatala toutai loloto mei he vaka toutai loloto 'e ua 'oku tanaki 'o 'ave ki Tongatapu ke 'analaiso. 'Oku fakahoko foki mo e tanaki fakamatala toutai he maketi ika fakauike.

#### 7.4.1.10 *Faka'ali'ali ngoue mo e toutai*

Na'e lava lelei 'a e faka'ali'ali ngoue mo e toutai 'a e kau toutai he vahe fonua Vava'u. Na'e kau mai ki ai 'a e kau toutai mei he feitu'u kehekehe 'o Vava'u, 'o kau ki ai 'a e kolo 'e 5 mo e kau toutai 'e took 19.



#### 7.4.2 *Tafa'aki 'a e potungaue toutai 'i Ha'apai*

Ko e tafa'aki 'a e potungaue toutai 'i Ha'apai 'oku ngaue ai e kau ngaue 'aia 'oku ha 'i he Tepile 'i lalo.

**Table 33: Tafa'aki 'a e potungaue 'i Ha'apai: TF 2012/13**

Hingoa	Lakanga
Mrs Sosefina Vili	'Ofisa Tekinikale Kalasi II
Mr Sailosi 'Alofi	'Ofisa Tekinikale Kalasi II
Mr Tu'atalatau Tonga'onevai	'Ofisa Toutai Tokoni Ma'olunga
Mr Mosese Moala	'Ofisa Toutai Tokoni
Mr 'Ofa Napa'a	'Ofisa Toutai Akoako
Mr Siaso Vi	Tokotaha ngaue lau'aho

Ko e kau ngaue 'e toko 6 'i he tafa'aki ni, ko e toko nima 'i Pangai pea ko e tokotaha 'i Nomuka. 'i he ta'u fakapa'anga 2015-16, ko e ngaahi ngaue ne fakahoko mei he tafa'aki ni 'oku kau ai 'a e fekumi mo e faama ki tahi, Tauhi Lao, mo e polokalama ki he ngaahi Feitu'u Pule'i Makehe

#### 7.4.2.1 *Ngaahi ngaue ki he faama ki tahi*

Ko e ongo ngaue 'i he polokalama ni 'oku kau ai 'a e faama tofe mo e faama Limu. Ko e ngaue ko'eni ko e faama 'ahi'ahi pe.

#### 7.4.2.2 *Faama Tofe:*

Ko e faama tofe 'e ua 'i Ha'apai, ko e taha 'a e potungau toutai pea mo e taha ki he kolo ko Felemea.

#### 7.4.2.3 *Faama Limu:*

Na'e ola lelei 'a e faama Limu 'ahi'ahi 'i Ha'apai, ka na'e uesia he afaa fo lan.

#### 7.4.2.4 *Special Management Area (SMAs) program*

Ko e ngaahi Feitu'u Pule'i Makehe 'e nima 'i Ha'apai, 'a ia ko 'O'ua, Ha'afeva, Felemea, Nomuka mo Kotu. Ko e ngaue tefito he polokalama ni ko hono muimui'i e ngaahi palani pule ki he Feitu'u Pule'i Makehe 'a e ngaahi kolo. Tanaki atu ki ai, ko e ngaahi Feitu'u Pule'i Makehe 'e 3 'oku fakahoko ki ai e ngaue 'a ia ko Matuku, Fonoi mo Mango. 'Oku 'iai foki mo e ngaahi kolo kehe 'oku nau fiema'u ke nau kau ki he polokalama ni 'o kau ai 'a 'Uiha, Lofanga, Mo'unga'one, Faleloa mo e ngaahi kolo he vahe Kouvai.

#### 7.4.2.5 *Fakamatala toutai (Savea maketi)*

Ko e ngaahi fakamatala toutai mei he savea maketi 'oku fakahoko faka uike pe he uafu Taufu'ahau.

#### 7.4.2.6 *Faka'ali'ali ngoue mo e Toutai:*

Na'e lava lelei 'a e faka'ali'ali ngoue mo e toutai he vahe fonua Vava'u pea ne kau mai e kau toutai tokolahi mei he ngaahi feitu'u kehekehe he vahe fonua. Ko e kolo 'e fitu (7) mo e kau toutai 'e 16 ne nau kau mai ki he faka'ali'ali 'a e toutai.



#### 7.4.2.7 *Ngaahi ngaue kehe*

Ko e konaa he ika 'oku lahi hono lipooti mai mei he vahe fonua Ha'apai pea 'oku 'iai e tokanga ki ai.

#### 7.4.2.8 *Founga ngaue ki he kaha'u*

- Hokohoko atu ki he ngaahi kolo mo hono muimui'i 'o e ngaahi palani ngaue.
- Hokohoko atu e fakalalakaka'i e faama tofe.
- Hokohoko atu hono fakaili e Limu.
- Fakatokolahi e kau ngaue.
- Fakahoko e ako ki he kau toutai ki he ngaahi 'ilo kehekehe felave'i mo e toutai.
- Hokohoko atu e tanaki e ngaahi fakamatala toutai 'o kau ai e konaa he ika.
- Fakalelei'i e ngaue ki he kau toutai 'o kau ai e monomono vaka mo e misini fakapipiki.

#### 7.4.3 *Tafa'aki e toutai ki Niuatoputapu*

Ko e tafa'aki 'o e potungae toutai he vahe fonua Niua toputapu 'oku tokanga'i ia he 'ofisa 'e taha, hange ko e tepile 'i lalo.

#### **Tepile 34: 'Ofisi potungae toutai 'i Nouatoputapu, TF 2015/16**

Hingoa	Lakanga
Mr Ioane Finau	'Ofisa toutai tokoni Ma'olunga

Ko e ngaahi ngaue ne lava ke fakahoko he tafa'aki ni 'oku kau ai 'a e 'ahi'ahi'i e faama Limu, Tauhi Lao, mo e tanaki e ngaahi fakamatala toutai mei he toutai iiki mo e maketi ika.

#### 7.4.3.1 *Faka'ali'ali ngoue mo e toutai*

Na'e lava lelei 'a e faka'ali'ali ngoue mo e toutai he vahe Niuatoputapu pea ne kau mai ki ai e ngaahi kolo mo e kau toutai.





#### 7.4.3.2 *Ngaahi ngaue ki he kaha'u*

- Hokohoko atu hono to e Limu mo faka'ai'ai e faama Limu 'i Niua.
- Hokohoko atu e tanaki e ngaahi fakamatala toutai.
- Hokohoko atu e tauhi Lao ki he toutai.
- Fakalelei'i e ngaue ki he kau toutai 'o kau ai 'a e monomono vaka mo e ngaahi misini fakapipiki.

#### 7.4.4 *'Ofisi 'o e toutai 'i 'Eua*

'Eua Fisheries office is managed by only one staff member listed in Table 35 below.

**Table 35: 'Ofisi 'o e toutai 'i 'Eua, TF 2015/16**

Hingoa	Lakanga
Mr Siosiuva Vaiangina	'Ofisa toutai tokoni

'i he ta'u fakapa'anga 2015-16 ne lava ke fakahoko e ngaahi ngaue kehekehe pe 'i 'Eua 'o kai ki ai 'a e ngaue ki he ngaahi Poe Tohoaki Ika, Tauhi Lao, ngaahi toutai iiki, mo e savea maketi ka e pehe ki he fengau'e'aki mo e kautaha 'a e kau toutai 'a 'Eua.

##### 7.4.4.1 *Toutai Poe Tohoaki Ika*

Ko e toutai Poe Tohoaki Ika (FAD) 'a e toutai lahitaha 'i 'Eua. Kuo laku foki ha ngaahi Poe 'i 'Eua ke tokoni ki he kau toutai.

##### 7.4.4.2 *Maketi Ika 'i 'Eua*

'Oku lele lelei pe maketi 'ika 'i 'Eua pea na'e fakalelei'i 'aki hano tanaki atu ki ai ha misini ta 'aisi poloka 'aia ko e tokoni mei he Talafekau Lahi 'a Nu'usila, Potungau'e toutai mo e kautaha toutai 'a 'Eua. Ko e ngaue ko'eni ko e kongia pe ia 'o e fakalalakaka 'a e toutai 'i 'Eua.

##### 7.4.4.3 *Faka'ali'ali ngoue mo e toutai*

Na'e lava lelei 'a e faka'ali'ali ngoue mo e toutai he vahe 'Eua pea ne kau mai ki ai e ngaahi kolo mo e kau toutai.



#### 7.4.4.4 *Ngaue ki he kaha'u*

- Hokohoko atu e ngaue ki he fakalalaka e toutai he Poe Tohoaki Ika.
- Hokohoko atu e tanaki e ngaahi fakamatala toutai.
- Fakalelei'i e ngaue ki he kau toutai 'o kau ai 'a e monomono vaka mo e misini fakapipiki.

## 8 VA'A KI HONO MUIMUI'I 'OE LAO KI HE TOUTAI

'i he Va'a ki hono muimu'i 'o e Lao ki he Toutai 'oku tokoni ki ai e kaungaue oku lisi atu 'i he Tepile 36 'i lalo.

**Tepile 36: 'Ofisi 'oe Va'a ki hono muimu'i 'o e Lao Toutai, Ta'u fakapa'anga 2015/16**

Hingoa	Lakanga
Mrs Losilini Loto'ahea	'Ofisa Toutai
Uanoa Ahoafi	'Ofisa Toutai
Tevita Ahoafi	'Ofisa Toutai
Miss Kalolaine Manuopangai	'Ofisa Tekinikale Kalasi II
'Amanaki Paea	'Ofisa Tekinikale Kalasi II
Vea Kava	'Ofisa Tekinikale Kalasi II
'Ana Tapu Tavake	Tokoni Toutai Mau'olunga
Malakai Faletau	Toutai Akoako
Frank Taufaa	Ngaue lau 'aho

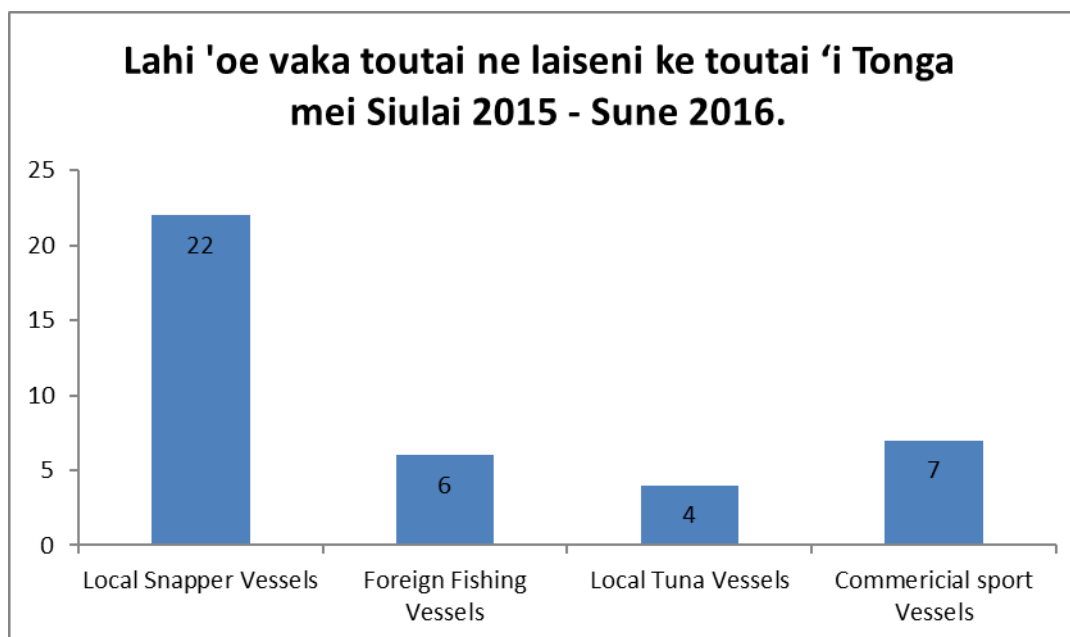
'i he Va'a ki hono Muimui'i 'oe Lao Toutai (FCD), ko 'ene tefito'i taumu'a ke fakapapau'i koe ngaahi founa pule'i fakalao 'oku loto mo fakamooni ki ai 'a e Pule'anga Tonga ke ngaue'aki, 'o kau ki ai 'a hono fakamalohi'i e ngaahi Lao fakavaha'a Pule'anga mo Fakamamani lahi, ke mahino 'oku muimui pau ki ai e Fonua. Oku kau foki ki ai, 'ae ngaahi ngaue fakafonua ki hono fakamalohi'i 'oe Lao Toutai mo hono fakalalakaka'i, fa'u e sisitemi ki hono tanaki e fakamatala toutai, fakamalohi'i e ngaahi tu'utu'uni fakalao, ko hono fakahoko e ngaahi palani pule kuo tali, 'aki e founa ngaue fakataha ke a'usia e taumu'a oku fokotu'u 'e he palani. Ko e Tafa'aki 'e 4 oku tokanga'i 'i he malumalu 'o e Va'a ki hono Muimui'i 'oe Lao ki he Toutai, oku kau ki ai: (i) Va'a Laiseni moe Ngofua Toutai, (ii) Va'a ki hono Fakamalohi'i e Lao Toutai, (iii) Va'a ki hono Muimui ofi mo le'ohi (VMS), moe (iv) Va'a ki he Polokalama Taulama Fakamafai.

### 8.1 VA'A LAISENI MOE NGOFUA TOUTAI

Ko e tefito'i fatongia 'oe Va'a Laiseni ko hono vakai'i e ngaahi kole lesisita mo laiseni 'oe ngaahi vaka toutai muli, laiseni oe ngaahi vaka toutai Valu moe vaka toutai palu fakalotofonua, vaka toutai sipoti faka-komesiale, kautaha ngaahi 'anga ika moe koloa o Ngatai, toutai tauhi 'anga ika mo'ui, pa ika, moe ngaahi ika kehe, ko hono tanaki 0.5%, 1% moe 5% 'oe pa'anga 'ae Pule'anga mei he lahi koloa mei 'oseni oku uta atu ki tu'apule'anga moe kole laiseni. 'i he ngaahi ngaue makehe 'oku kau ki ai mo hono teuteu'i 'oe ngaahi tohi ngofua ki hono uta atu ki tu'apule'anga 'oe ika, o fakatatau ki he Lao Toutai pea moe fiema'u 'ae Konivesio ki he ngaahi me'a mo'ui 'oku faka'au ke 'osi (CITIES), kae pehe ki hono teuteu'i mo hono foaki atu e ngofua ki he lolo ikai tute, 'i he Polokalama tokoni 'ae Pule'anga ki he lolo ikai Tute.

### 8.1.1 Ngaue kuo lava

Ko e vaka toutai fakakatoa 'e 39 na'e laiseni ke toutai 'i he potu tahi o Tonga, mei Siulai 2015 ki Sune 2016. Ko e vaka toutai muli ai e 6, vaka toutai Valu faka-loto fonua ai e 4, vaka toutai sipoti fakakomesiale 'e 7, moe vaka toutai Palu ai e 22. 'i he vaha'a taimi oku fakahoko atu ai e lipooti ni, koe vaka toutai muli ai 'e 2, vaka toutai Valu faka-lotofonua 'e 2, vaka toutai Palu 'e 12 moe vaka toutai sipoti faka-komesiale 'e 3 ne 'osi ai 'enau laiseni, pea ne toki fakafo'ou ia ki mui mai.



Mei Siulai 2015 – Sune 2016 koe laiseni fakakatoa 'e 77 na'e lava 'o foaki, o kau ki ai e vaka toutai Valu faka-loto fonua 'e 4, vaka toutai Palu e 14, vaka toutai sipoti faka-komesiale 'e 5, vaka toutai muli 'e 5, kautaha uta ika valu/palu/ika 'i he mamaha 'e 6, kautaha uta ika ki muli e faahinga ika kehe 'e 2, tauhi'anga ika mo'ui 'e 3, moe pa ika e 38.

Ko e Kautaha uta ika ki tu'apule'anga 'e 13 ne foaki 'enau laiseni, koe 3 ki hono uta 'e Valu/Palu/Ika mamaha, kautaha 'e 4 ki hono uta atu 'oe fanga ki'i ika mo'ui, 2 ki hono uta 'oe nge'esi vasuva, 1 ki hono uta e limu tanga'u, Ika mo'ui, 'Uo, Ika mamaha moe hiku'i 'anga. 'i Sepitema ne 'osi ai e laiseni 'ae Kautaha 'e 3, pea na'e ikai ke nau toe fakafo'ou 'enau laiseni.

Ne lava foki 'o foaki e ngofua faka-katoa 'e 12,602 mei Siulai 2015 – Sune 2016. 'Oku ha atu 'i he lisi 'i lalo 'ae lahi 'oe ngofua ne foaki: -

- 442 ngofua ki hono uta atu e Valu moe Palu;
- 154 ngofua kihono uta atu e fanga kii ika mo'ui taumu'a ki he puha sio'ata;
- 14 ngofua ki hono uta atu e ngaahi ika kehe;
- 11,992 ngofua ki hono uta atu e ika taumu'a ki he me'atokoni moe suvenia, mei he ofisi 'i mala'e vakapuna. 'Oku fakafuofua ki he \$110,326.40 ne tanaki mei he tohi ngofua ko 'eni.

Ne kei hokohoko atu pe 'ae tokoni 'ae Va'a laiseni ki hono fakalalakaka'i 'ae Sekitua Toutai, 'i hono faka'ai'ai e uta ki tu'apule'anga 'ae me'a tokoni mei 'oseni, 'aki hono tokoni'i kinautolu 'i hono to'o 'ae tute ki he lolo, pehe ki he naunau toutai mei he taulanga moe tukuhau ngaue.

'i he vaha'a taimi 'oe lipooti ni, koe fo'i folau toutai kotoa e 77 na'e malava 'o ma'u 'enau lolo 'ikai tute 'i he polokalama ni. 'Oku mahu'inga foki ke fakatokanga'i ange koe vaka kotoa ne nau kau 'i he polokalama ni mei he 2015 – 2016 'oku holo hifo ia mei he lahi fakakatoa 'oe vaka ne lesisita 'i he Potungau Toutai. 'Oku ikai kau heni 'ae ngaahi vaka oku maumau pea moe vaka ne ikai ke nau toutai 'i he vaha'a taimi lipooti, pea ne ikai kenau ma'u ha lolo ikai tute.

**Tepile 37: Ko e fakaikiiki 'oe lolo ne foaki ki he ngaahi vaka toutai 'i he Polokalama Lolo Ikai ke tute mei Siulai 2015 – Sune 2016.**

<b>Fa'ahinga Toutai</b>	<b>Lahi e lolo ne foaki (lita)</b>
<b>Vaka Toutai Palu</b>	176800
<b>Vaka Taumata'u Loloto</b>	736000
<b>Ngaahi Vaka Muli</b>	1175400
<b>Lahi Faka-katoa</b>	<b>2088200</b>

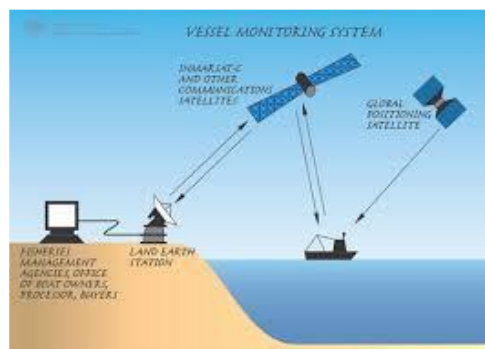
**8.2 Va'a ki hono muimui ofi 'oe ngaahi vaka (VMS)**

Ko hono muimui ofi 'oe ngaahi vaka toutai 'i 'oseni 'oku fakatefito ia mei hono ngaue'aki 'oe Satelaite moe naunau tekinolosia 'aki hono fokotu'u ha ki'i me'angaue oku faingofua hono hiki holo ke ne tokoni ki hono tufaki e fakamatala. Ko e tefito'i fatongia 'oe Va'a ko 'eni ke siofi 'ae nga'unu holo 'ae vaka toutai Tuna pehe ki he fa'ahinga founa toutai 'oku nau fakahoko 'e he ngaahi vaka 'oku nau laiseni ke toutai 'i he potu tahi o Tonga, ke fakapapau'i 'oku nau muimui pau ki he Lao moe Tu'utu'uni Toutai. 'Oku tokoni lahi 'aupito e ngaahi fakamatala 'oku tanaki mei he VMS ke muimui'i e toutai ta'efakalao. Ko e tefito'i fatogia 'oe Va'a ni, 'oku ha pe ia 'i he Tu'utu'uni Toutai ki hono Muimui ofi 'oe ngaahi vaka toutai, 2009, pea moe Tu'utu'uni ki he ngaahi vaka toutai tuna, kuo 'osi fokotu'u ki ai e ki'i me'angaue kuo tali 'e he Kautaha Toutai 'ae Pasifiki kene muimui'i 'ae vaka toutai 'i 'oseni

**8.2.1 Ngaue na'e lava**

- Na'e tali 'e he Hou'eiki Memipa 'ae Kapineti ke kau atu 'a Tonga 'i he Fakataha 'ae kau taki 'oe ngaahi fonua 'ae Polinisia, fekau'aki mo hono kamata'i e polokalama fakaangaanga mahina 'e 6 ki he toutai, pea ke fakahoko 'e he kautaha fakasatelaite 'oku 'iloa koe PEW Charitable Trust and Satellite Applications Catapult Limited 'i he 'enau poloseki ne 'iloa koe "Mata 'i Tahi. Ko e fatongia 'oe poloseki ko 'eni ko hono siofi e ngaahi toutai 'oku fakahoko 'i he potu tahi 'oe ngaahi fonua memipa, 'o kau ai mo Tonga ni.

- Ne fakamo'oni ai 'ae Potungae Toutai ma'ae Pule'anga Tonga 'i he aleapau ngaue moe PEW, makatu'unga 'i he malu ko ia 'a hono tukuatu 'oe ngaahi fakamatala ke ngaue'aki 'e he Kautaha Catapult.
- Ko e polokalama muimui ofi 'oe ngaahi vaka, kehekehe 'e 3 'oku 'osi fokotu'u 'i he 'ulu'i 'ofisi 'oe Potungae Toutai 'i he lolotonga ni. Ko e VMS 'ae Kautaha Toutai 'ae Pasifiki, moe ngaahi 'Ata ki hono muimui 'oe vaka 'i 'oseni, moe polokalama muimui ofi 'oe ngaahi vaka toutai 'ae Komisoni Tuna ki he ngaahi fonua 'oe Uesite moe Pasifiki. 'Oku malava 'e he ngaahi polokalama ko 'eni kenau muimui ofi 'ae ngaahi vaka toutai muli oku nau laiseni ke toutai 'i he potu tahi 'o Tonga, pehe ki hono siofi mo muimui'i e fa'ahinga toutai 'oku nau fakahoko.



- 'i he vaha'a taimi 'o Siulai 2015 – Sune 2016, koe vaka toutai tuna katoa 'e 12 ne laiseni ke toutai 'i Tonga ni, 'a ia 'oku siofi 'e he Polokalama muimui ofi 'oe ngaahi vaka 'ae Kautaha Toutai 'oe Pasifiki. Ko e lisi 'oe ngahai vaka oku ha atu 'i lalo.

1. Fu Ying
2. Jui Hsiang Jie
3. Yu shun
4. De Sheng Fa No3
5. Yu Shun No 2
6. Yu Shun No 668
7. Pacific Sunrise
8. Pacific Moon
9. Pacific Breeze
10. Pacific Dawn
11. Kerry Elle
12. Odyssey

- 'Oku hokohoko lelei atu ai pe foki a hono fakakakato 'e he Va'a VMS, 'a hono tuku atu 'oe ngaahi fakamatala ki hono muimui'i 'oe ngaahi vaka toutai, ki he ngaahi Potungae felalave'i, 'o kau ki ai e Taumalu'i Fonua 'a 'ene 'Afio, ke tokoni ki he 'enau polokalama anga maheni ki hono 'a'ahi e potu tahi 'o Tonga.
- 'Oku kei hoko atu pe 'ae tokoni 'ae FFA, 'o tuku mai e polokalama fekumi moe 'ata ki hono muimui 'oe ngaahi vaka 'i oseni, pea koe taha 'eni he ngaahi me'angaue lelei mo 'aonga ki hono siofi e ngaahi vaka 'oku nau maumau lao, 'a ia 'oku nau ngaue'aki 'ae polokalama muimui ofi 'oe vaka 'oku 'otometiki pe 'ene tala ha fa'ahinga vaka pe 'oku lele 'i potu tahi 'oe Pasifiki.

- 'Oku malava foki 'e he Va'a muimui ofi 'oe ngaahi vaka, ke ne hu 'o ngaue'aki 'ae polokalama VMS 'ae Komisoni Tuna 'oe ngaahi fonua Uesite moe Pasifiki, 'a ia 'oku nau toutai 'i loto 'i he notikolo maile e 100 'oe tahi 'ata, 'o a'u ki he notikolo maile 'e 200 laine fakangatangata 'o Tonga.
- Ne tokoni mai a'e Kautaha Toutai 'oe Pasifiki ki he polokalama VMS fakafonua a Tonga, 'aki ha US\$5,000 ki hono fakalele 'ae ngaue.
- Oku kei hokohoko lelei atu ai pe 'a hono tokanga'i faka'aho 'e he va'a muimui ofi 'oe ngaahi vaka, 'ae fenga'unu'aki holo 'ae ngaahi vaka toutai 'i he potu tahi 'o Tonga.
- Ko hono lekooti faka'aho 'ae ngaahi feitu'u toutai'anga 'oe fanga ki'i vaka toutai takitaha, pea lipooti ki he kau ma'u vaka 'o kapau oku tamate'i mai 'e he vaka 'ae ki'i misini muimui ofi 'oe vaka.
- Ko hono lipooti 'i he mahina kotoa 'ae lele'anga 'oe vaka, 'o kapau 'e fiema'u mei he Tau Malu'i fonua 'a 'ene 'Afio.
- Ne lava lelei 'ae polokalama ngaue fakataha oku iloa koe Kurukuru, 'a ia ne fakahoko mei he 'aho 7 – 16 'o 'Okatopa, 2016, moe tokoni ne fakahoko 'e he Taumalu'i Fonua 'a Tonga.

### 8.3 VA'A TAULAMA FAKAMAFAI

Ko e tefito'i fatongia 'oe va'a ko 'eni, ko hono fakaheka atu e kau taulama fakamafai 'i he ngaahi vaka toutai oku laiseni 'i Tonga ni, ke tanaki mai e ngaahi fakamatala toutai, siofi e founda toutai oku fakahoko 'i loto vaka, ke mapule'i lelei 'ae naunau toutai fakatekinolosia oku ngaue'aki 'e he vaka, ke fakapapau'i oku 'ikai ke fakahoko 'e he vaka ha toutai ta'efakalao, ka nau faipau ki he tu'utu'uni moe aleapau ngaue 'i he laiseni, pea ke ne lekooti e lahi e ika oku toutai'i mai 'e he vaka, moe ika oku tukuange mo'ui 'i tahi, ke tokoni 'eni ki hono vakai'i e lahi e ika oku toe 'i hotau potu tahi, pehe ki hono fa'u e palani toutai.

#### 8.3.1 NGAUE KUO LAVA

- 'i he vaha'a taimi lipooti, ne fakamo'oni ki he aleapau ngaue 'ae kau taulama fakamafai 'e toko 12 ki he Polokalama Taulama Fakamafai 'a Tonga, pea mo e toko 3 ke nau hoko koe kau certified debriefer.
- Ne ma'u e US\$24,045 mei he Polokalama Tokoni a Siapani koe Japan Trust Fund. Ko e pa'anga ko 'eni ne tokoni ki hono faka-folau atu e toko 3 'a Tonga ke kau atu ki he ako faka-feitu'u 'ae Taulama fakamafai, ne fakahoko 'i Santos, Vanuatu, Ako'i e kau taulama fakamafai ke 'ilo e hokohoko hono tanaki e fakamatala toutai mei hono fusi hake 'oe mata'i ika o a'u ki he maketi, pehe ki hono fakapa'anga 'ae vahe 'ae kau Taulama fakamafai 'oku nau vakai'i e ngaahi fakamatala toutai 'oku tanaki mai mei he ngaahi vaka.
- Ako ki he founda Pule fakataki, pea mo hono tataki e kau taulama fakamafai 'a ia ne fakahoko 'e he Kautaha Toutai 'ae Pasifiki mei he aho 25 – 29 Siulai 2017.
- Ako'i e kau taulama fakamafai 'i he ngaahi vaka toutai Valu, 'a ia ne fakahoko 'e he SPC moe FFA. Ko e toko 7 ne nau kau ki he ako pea na'a nau lava kotoa, pea fakamafai'i ai pe kinautolu ke nau hoko koe kau taulama fakamafai 'il he polokalama taulama fakamafai 'a Tonga.

### 8.3.2 POLE KI HE VA'A TAULAMA FAKAMAFAI

- 'ikai ke tokolahi fe'unga e kau taulama fakamafai ke fakaheka he ngaahi vaka toutai muli mo fakalotofonua oku laiseni ke toutai 'i he tahi o Tonga.
- SPC TUBs sisitemi moe OPM sisitemi, 'oku lahilahi 'ene matemate, pea oku tupu ai e tomui 'a hono fakahu e ngaahi fakamatala toutai mei he taulama fakamafai.

### 8.3.3 FAKALAKALAKA KI HE KAHA'U

- Ke fakangaue'i mo ako'i ha kau taulama fakamafai ke lava o fakaheka he ngaahi vaka toutai oku laiseni ke toutai 'i he tahi 'o Tonga.
- Ko hono teke 'ae Aleapau 'a Tonga mo Cook Island ke nau fakangaue'i e kau taulama fakamafai 'a Tonga.
- Ko hono fa'u ha aleapau ngaue 'ae Potungae Toutai moe kau taulama fakamafai 'a Tonga.
- Ko hono fakapapau'i 'oku fakahoko 'e he kau Taulama Fakamafai 'ae tu'utu'uni faka'ulungaanga kuo pau ke ma'u 'e he tokotaha Taulama Fakamafai.
- Ke toe fakahoko ha ako hange hano toe fakamanatu e ngaue ke fakahoko ki he kau Taulama Fakamafai.
- Ko hono ako'i e kau Taulama Fakamafai ke lava ke nau heka 'i he ngaahi vaka kupenga 'ae PNA.

## 8.4 Va'a ki hono Fakamalohi'i e Lao Toutai

'i hono fakamalohi'i e Lao moe ngaahi Tu'utu'uni felave'i moe Toutai, 'oku matu'aki mahu'inga 'aupito ia ki hono Pule'i, Fakalalakaka'i 'oe Toutai ke tu'uloa, pea koe fatongia ia 'oe Va'a ko 'eni ke fakapapau'i oku fakahoko e ngaue ni, 'i he fonua pea mo hono le'ohi 'a 'oseni. 'Oku kau heni 'a hono 'a'ahi mo sivi'i e ngaahi fakatau'anga ika, ngaahi feitu'u ngaohi'anga ika, sivi e ngaahi taulanga oku mavahe atu mei ai e ngaahi koloa teuteu ke uta atu ki tu'apule'anga, pehe ki hono fakapapau'i 'oku fai pau e kau ma'u laiseni ki he aleapau ngaue mo kinautolu.

### 8.4.1 Ngaue ne lava

- Ne fakamo'oni 'a Tonga ki he Talite Aleapau Niue, pea 'oku 'i ai pe mo hono makatu'unga faka-lao 'i he Lao Toutai 2002, ke lava 'a Tonga 'o ngaue'aki 'a e ngaahi fakamatala 'oku tauhi 'i he Sisitemi tauhi'anga fakamatala 'oe Talite Niue.
- Fakamo'oni a Tonga ke fakahoko 'ae Aleapau ki hono tokanga'i e taulanga, 'i he 'ene fengae'aki moe Kautaha Me'atokoni 'a Mamani.
- Ne puke 'e he Taumalu'i Fonua 'a 'Ene 'Afio, 'ae vaka FV De Sheng Fa.No.3, tupu mei he ikai kenau faipau ki he aleapau ngaue moe Potungae Toutai.
- Ne to'o 'ae laiseni toutai 'ae vaka Fu Ying, kae 'oleva ke ne fakakakato 'ae ngaahi tu'utu'uni 'i he aleapau ngaue, hili ko ia pea na'e toe fakafoki pe 'ene laiseni toutai.
- Ne lava o fakahu atu e lipooti Konga 2 'a Tonga ki hono ngaahi fatongia ki he Komisiona Tuna.



- Ne lava mai e kau 'a'ahi mei he Potungaue Toutai 'a NZ, 'o fakahoko 'ae ako faka-lotofale ki hono fakamalohi'i e Lao Toutai.
- 'i he fakataha TCC 11, ne fokotu'u ai e Tonga 'ae vaka toutai mei Siaina koe RONG DA YANG NO.28 ki he lisi 'oe vaka toutai ta'efakalao, makatu'unga 'i hono fakamo'oni'i na'a ne fakahoko e toutai ta'efakalao 'i he tahi 'o Tonga, pea oku ne maumau'i 'ae Lao ki hono Pule'i 'oe Toutai 2002. 'i he Fakataha lahi leva 'ae Komisiona Tuna ne fakahoko 'i Bali, ne holomui ai a Tonga mei he 'ene fokotu'u, kae hoko atu 'ene talatalanoa mo Siaina ki ha me'a te na felotoi ai.
- Ne lava 'o fa'u e Palani Ngaue ki hono muimui'i 'oe Lao ki he Toutai, koe taha ia 'oe me'angaue ki hono tau'i 'oe Aleapau ki he ngaahi Me'afua 'oe Taulanga.
- Ne fa'u moe foomu ke ngaue'aki ki hono lipooti e ngaahi ngaue 'oku fakahoko 'i tu'a.
- Ne fakahoko 'e he Tau Malu'i Fonua 'a 'Ene 'Afio, 'ae fo'i 'a'ahi 'e 10 'i he potu tahi 'o Tonga, ko fo'i puna 'e 3 'ae lau la puna 'a Nu'usila, 'o vakai'i e potu tahi 'o Tonga.
- Ko hono toe fakalahi 'a hono sivi 'oe ngaahi vaka toutai muli 'o tatau pe 'i he 'ene tau mai pe mavahe mei he taulanga, ke fakakapapau'i oku nau faipau ki he aleapau ngaue mo kinautolu.
- Ne 'oatu e tohi faka-tokanga ki he vaka toutai faka-lotofonua, tupu mei he ikai ke lesisita mo laiseni ke toutai 'i he tahi 'o Tonga.
- Ne mo'ua 'i he Fakamaau'anga \$700 ha tangata toutai mei he 'ene toutai'i ha 'uo ta'efakalao.
- Ne puke mei he mala'e vakapuna ha me'atahi ta'efakalao, hili hono sivi 'e he kau 'ofisa. 'i he ngaahi keisi ko eni, ne tufa atu ai moe tohi fakatokanga kiate kinautolu kau ki ai mo hono puke 'ae me'a tahi: -
  - Ko e maumau lao e 4 fekau'aki moe kanahe 'i he taimi tapu ke toutai'i, 'a ia oku fakafuofua ki he 12kg
  - Na'e puke mai mo ha fo'i 'uo maumau lao 'e 12.

#### 8.4.2 **Lahi 'oe sivi moe 'a'ahi, pe 'oku fakahoko ha toutai ta'efakalao 'i he vaha'a taimi lipooti, ka ne ikai ha maumau lao e ma'u ai**

- 89 sivi e ngaahi vaka ne tau maim o mavahe mei taulanga.
- 72 sivi e uta ika mou'i ki tu'apule'anga 'ae ngaahi Kautaha,
- 60 Sivi hono uta atu ki tu'apule'anga 'oe Valu moe Palu
  - 11 savea'i 'oe pa ika 'i Tongatapu ni.

## 9 NGA AHI POLE KI HE POTUNGAUE TOUTAI

Ko e taha ae ngaahi faingataa oku fepaki moe potungaue ko hono toe fakamavahe'i oe Potungaue Toutai pea kau ai a hono fakahoko oe Palani Fakafonua kihe Sekitoa Toutai (Tonga Fisheries Sector Plan). Ko e Palani Fakafonua kihe Sekitoa Toutai koe tuunga maolunga ia ki hono pulei oe toutai mei he tau e honofulu kuo osi pea hoko ai a Tonga koe taki ihe pasifiki I hono pulei oe toutai.

## 9.1 Ko e ngaahi pole kihe sekitoa toutai o kau ai:

- Fakalelei ae palani ki hono pulei oe toutai o ngaueaki a e oane ae totonu kihe kakai moe kau toutai.
- Fakakaukai ha tokoni fakapaanga ae puleanga kenau totongi ha konga oe fakamole kihe toutai.
- Fakahoko ha founa ke malava o pulei lelei ai ae toutai mamaha moe maatafanga.
- Fakalalakaka hono faamai oe mea moui.
- Fakaaiiai 'a e ngaahi pisinisi muli kenau inivesi I Tonga ni
- Poupou mo ngaue fakataha moe kakai ke ngaue fakataha ki hono pulei 'oe toutai.
- Poupou ki hono fokotuu oe ngaahi Feituu Pulei Makehe kenau malava pe e kinautolu o pulei 'a e toutai.

## 9.2 Ko e ngaahi pole ki he Potungaue Toutai:

- Fakahoko ae faunga foou oe potungaue o kau ai hono fokotuu oe taki oe potungaue pea mo hono vakaii 'oe ngaahi lakanga moe kau ngaue foou.
- Fakalalakaka mo fakahoko ae palani ngaue foou ae potungaue, ngaahi tuutuuni moe founa ngaue fakalotofale.
- Fakapapai ae fengaeaki fakataha moe ngaahi potungaue kehe.
- Pukepuke ae lao kihe ngaahi feituu pulei makehe mo toutai fakakomesiale.
- Fakalelei 'a e naunau moe fale kihe fakafanau ke malava o fakafanau a kalsi e 2 ihe taimi pe e taha.
- Saiange hono fakatupu oe meakai fafanga (algae) kihe moui ae meamou oku fakafanau.
- Fakalahi ae fakafanau oe vasuva kene feau ae fiemau ae maketi ihe meamou.
- Muimuii ae ngaue kihe Feituu Pule'i Makehe I he hokohoko ae fakataha moe kakai.
- To e fakalahi hono fokotuu 'oe ngaahi Feituu Pule'i Makehe.
- Totonu mo maau hono tanaki oe fakamata toutai.
- Fakalahi ae FAD (Tauhele ika).
- Tokoni ki hono faamai oe tofe, fakalalakaka mo hono fakamaketi.
- Tokoni ki hono fa'ama'i oe limu pea moe pulopula.
- Fakatokolahi mai kau ngaue foou.
- Fokotuutuu ha ngaahi ako moe fakalalakaka oe ilo kihe kau toutai moe kakai ki he ngaue fakataha ki hono pulei oe toutai, tuunga lelei oe maataiika moe founa fakalele oe pisinisi toutai.
- Tokoni ae kakai ki hono lipooti ae ngaahi maumau lao ihe toutai.
- Fakapapai koe kau ofisa fakamafai oku nau mau ae taukei feunga ki hono fakamalohii 'oe lao toutai.
- Hiki hake ae tuunga fakahoko fatongia oe timi ki hono muimui oe maumaulao toutai.
- Fakahoko 'a e Aleapau oe meafua kihe ngaahi taulanga ke taofi ae toutai taefakalao
- Fakamalohii a e alea pau toutai ke faipau kiai ae ngaahi vakatoutai oku laiseni, laiseni pa ika, hu atu ki tuapuleanga, oe valu, palu moe ika moui.
- Vaka moemealele ke fakahoko aki ae ngaue kihe lao toutai.
- Fakalahi ae meangae oku ne muimuii ae vakatoutai (VMS).
- Fakapapai oku toutou vakaii tuutuuni kihe founa fakahoko ngaue.

## 10 FAKALAHY 1: KAUNGAUE 'A E POTUNGAUE TOUTAI KI HE TA'U FAKAPA'ANGA 2015/2016

		Hingoa kimu'a	Hingoa fakafamili	Va'a Ngaue	Lakanga
1	Dr	Tu'ikolongahau	HALAFIHI	'Ofisi Pule Ngaue	Pule Ngaue
2	Ms	Salote	KOLOAMATANGI	'Ofisi Pule Ngaue	'Ofisa Lao
3	Mrs	Pelenaise	TIMANI	'Ofisi Pule Ngaue	'Ofisa Teknikale Kalasi 2
4	Mrs	Siosi'ani	MATANGI	'Ofisi Pule Ngaue	Toutai Akoako
5	Mr	Vilimo	FAKALOLO	Va'a Ngaue Faka'ofisi	Tokoni Pule
6	Mr	Tevita	TALAKAI	Va'a Ngaue Faka'ofisi	'Ofisa Pa'anga Pule
7	Mrs	Katalina	FIFITA	Va'a Ngaue Faka'ofisi	'Ofisa Teknikale Kalasi 2
8	Mrs	Mele	HOLO'IA	Va'a Ngaue Faka'ofisi	'Ofisa Teknikale Kalasi 2
9	Mrs	Makeleta	MAHE	Va'a Ngaue Faka'ofisi	'Ofisa Teknikale Kalasi 2
10	Mrs	Ruby	ONESI	Va'a Ngaue Faka'ofisi	Toutai Akoako
11	Mrs	Ana	AKAU'OLA	Va'a Ngaue Faka'ofisi	Toutai Akoako
12	Mr	Uluaki	VAIPUNA	Va'a Ngaue Faka'ofisi	Faka'uli
13	Mrs	Lavinia	VAIPUNA	Va'a Ngaue Faka'ofisi	Polokalama Komipiuta
14	Mr	Ofa	FALETAU	Va'a Ngaue Faka'ofisi	'Ofisa Toutai
15	Mr	Sioeli	PASIKALA	Va'a Ngaue Faka'ofisi	'Ofisa Toutai
16	Mr	Pala'a	MAUSIA	Va'a Ngaue Faka'ofisi	Tokoni Toutai Ma'olunga
17	Mrs	Mele	ATUEKAHO	Va'a Ngaue ki he Palani mo hono pule'i mo fakalalakala 'oe Toutai	'Ofisa Toutai Ma'olunga
18	Mr	Samuela	POHIVA	Va'a Ngaue ki he Palani mo hono pule'i mo fakalalakala 'oe Toutai	'Ofisa Toutai
19	Dr	Siola'a	MALIMALI	Va'a Ngaue Saienisi	Tokoni Pule

20	Mr	Martin	FINAU	Va'a Ngaue Saienisi	'Ofisa Toutai
21	Mr	Mafi	HAVEA	Va'a Ngaue Saienisi	Toutai Tokoni
22	Mr	Sione	UASIKE	Va'a Ngaue Saienisi	Toutai Tokoni
23	Mr	Penisimani	FALEAKO	Va'a Ngaue Saienisi	Toutai Akoako
24	Mr	Latu	AISEA	Va'a Ngaue Saienisi	'Ofisa Toutai
25	Mr	Sione	MAILAU	Va'a Ngaue Saienisi	'Ofisa fakatotolo tokoni
26	Mr	Viliani	FATONGIATAU	Va'a Ngaue Saienisi	Toutai Akoako
27	Mr	Poasi	NGALUAFE	Va'a Ngaue Saienisi	'Ofisa Toutai Pule
28	Mrs	Tracey	AISEA	Va'a Ngaue Saienisi	'Ofisa Toutai
29	Mr	Tonga	TUIANO	Va'a Ngaue Saienisi	Toutai tokoni ma'olunga
30	Mr	Siaosi	FONUVA	Va'a Ngaue Saienisi	Toutai Akoako
31	Mrs	Losilini	Loto'ahea	Va'a Ngaue ki hono muimui'i e lao ki he Toutai	'Ofisa Toutai
32	Mr	Tevita	AHOAFI	Va'a Ngaue ki hono muimui'i e lao ki he Toutai	'Ofisa Laiseni
33	Mr	Amanaki	PAEA	Va'a Ngaue ki hono muimui'i e lao ki he Toutai	'Ofisa Tekinikale Kalasi 2
34	Mrs	Ana	TAVAKE	Va'a Ngaue ki hono muimui'i e lao ki he Toutai	Toutai tokoni ma'olunga
35	Mr	Uanoa	AHOAFI	Va'a Ngaue ki hono muimui'i e lao ki he Toutai	'Ofisa Toutai
36	Ms	Kalolaine	MANUOPANGAI	Va'a Ngaue ki hono muimui'i e lao ki he Toutai	'Ofisa Tekinikale Kalasi 2
37	Mr	Malakai	FALETAU	Va'a Ngaue ki hono muimui'i e lao ki he Toutai	Toutai Akoako
38	Mrs	Silika	NGAHE	Vava'u	'Ofisa Tekinikale ma'olunga
39	Mrs	Silia	SOAKAI	Vava'u	'Ofisa Tekinikale Kalasi 1
40	Mr	Otinili	FISI'IKAVA	Vava'u	'Ofisa Tekinikale Kalasi 2
41	Ms	Akosita	LEAKONA	Vava'u	Tokoni Komipiuta
42	Mrs	Sosefina	VILI	Ha'apai	'Ofisa Tekinikale Kalasi 2

43	Mr	Sailosi	ALOFI	Ha'apai	'Ofisa Teknikale Kalasi 2
44	Mr	Tu'atalatau	TONGA'ONEVAI	Ha'apai	Toutai tokoni ma'olunga
45	Mr	Mosese	MOALA	Ha'apai	Toutai tokoni
46	Mr	Ofa	NAPA'A	Nmk/Ha'apai	Toutai Akoako
47	Mr	Siosiu	VAIANGINA	Eua	Toutai tokoni
48	Mr	Ioane	FINAU	NTT	Toutai tokoni

## 11 FAKALAHY 2: LEA NOUNOU

- ACIAR Senita Fakava'apule'anga 'a 'Aositelelia 'i he Fekumi ki he Ngoue
- ADB Pangike Fakalalakala 'a 'Esia
- CSD Va'a ngaue Faka'ofisi
- CITES Konivesio 'o e Lao Toutai 'a e Ngaahi Pule'anga Fakatahataha
- CRSP Poloseki ki he feliuliaki 'o e 'ea
- CMM Konivesio me'afua pule
- DWFMP Palani ki he Toutai Palu
- EPA Aleapau ki he fengau'e'aki faka'ekonomika
- EEZ Konga Tahitoutai'anga faka'ekonomika
- FMDD Va'a ngaue ki he Palani fakalalakala 'a e Toutai
- FSD Va'a ngaue Saenisi
- FCD Va'a ngaue ki hono muimui'i e lao ki he Toutai
- FAD Naunau tauhele ika
- FFC Komiti aleale ki he Toutai
- FAO Kautaha me'atokoni moe Ngoue 'a e ngaahi Pule'anga Fakatahataha
- FFA Kautaha Toutai 'a e Pasifiki
- FFV Vaka Toutai mei tu'a pule'anga
- FY Ta'u Fakapa'anga
- HACCP Hazard Analysis Critical Control Point
- IUCN Kautaha Fakamamani lahi ki hono malu'i 'oe 'Atakai
- IUU Toutai Ta'efakalao mo 'ikai ke Lipooti
- JICA Fakafofonga Ngaue 'a Siapani
- MCS Muimui'i malu'i moe le'ohi
- MTU me'a ngaue fe'aveaki
- NPOA Palani Ngaue fakalotofonua
- RIMF Fokotu'utu'u Ngaue Fakamamani lahi ki hono tokanga'i 'o e ngaahi fakamatala
- RNZAF Laulapuna 'a Nu'usila
- SMA Feitu'u pule'i makehe
- NPFA Kautaha fakalotofonua ki hono faama'i 'o e tofe
- NTSA Talite Aleapau 'a Niue
- NTIS Polokalama tauhi'anga fakamatala 'a e talite Niue
- NZ Nu'usila
- NCD mahaki 'ikai ke pipihi
- PC Komuniti 'a e Pasifiki
- PDF Poloseki fakalalakala

- SPC Komiuniti 'a e Pasifiki Tonga
- SOP Tu'utu'u ngaue
- TFSP Palani ki he Sekitoa Toutai 'a Tonga
- TSDF Palani Fakalalakalaka Fakafonua 'a Tonga
- TVM Te Vaka Moana
- TMDP Palani Fakalalakalaka ki he Tuna
- TCC Komiti Ngaue fakatekinikale
- TC Tu'utu'uni Ngaue
- UN Pule'anga Fakatahataha
- US 'Amelika
- VMS Me'angaue ki hono muimui'i e ngaahi vaka toutai